

Официальный дилер МК DOORHAN по г. Самара и Самарской обл. — ООО «Ель».
443109, Самарская обл., Индустриальный парк «Преображенка», ул. Роберта Боша, д. 8А. Тел.: +7 (937) 645-16-16; +7 (846) 270-07-07; <https://doorhan-house.ru>

КОММЕРЧЕСКОЕ ПРЕДЛОЖЕНИЕ

ДОМОКОМПЛЕКТ EFFECT LIGHT 118-2



Быстровозводимые каркасно-модульные домокомплекты **EFFECT LIGHT 118** рекомендованы для строительства баз отдыха, дач, индивидуальных жилых домов для круглогодичного проживания, офисов. *Статус строения при регистрации по желанию собственника может быть определён как некапитальное.*

ПАРАМЕТР	ПОКАЗАТЕЛЬ
количество этажей	два
внешние размеры	9 970 (ширина) × 6 255 (длина) × 7 340 или 7 560 (высота) мм
внутренние размеры одного этажа	9 770 (ширина) × 6 055 (длина) × 2 900 (черн. высота потолка) мм
толщина PIR-панелей (сэндвич)	100 мм
общая площадь свободной планировки	(без учёта площади лестницы) 118,32 м ²
высота крыльца	440 или 660 мм
Вес домокомплекта (Netto)	18 504 кг



ВОЗВЕДЕНИЕ В ЛЮБОМ РЕГИОНЕ РФ И СНГ

Использование энергоэффективных материалов сэндвич-панели с PIR-изоляцией толщиной **100 мм**, антикоррозионная обработка комплектующих, высокие показатели сейсмоустойчивости позволяют возводить и эксплуатировать дома EFFECT в самом широком диапазоне температур.

СВОБОДНАЯ ПЛАНИРОВКА

Отсутствие межкомнатных несущих стен допускает планировку помещений самым удобным образом.

БЕЗОПАСНОСТЬ

Материал тройных сэндвич-панелей: оцинкованная и окрашенная в заводских условиях полимерной экологически нейтральной краской сталь толщиной 0,4 мм и сверх энергоэффективный наполнитель – пенополиизоцианурат (PIR), который не содержит вредных компонентов и не имеет запаха. Класс горючести сэндвич-панелей (PIR) – Г-1 (не распространяют пламя, не горят), предел огнестойкости — до EI45.

ВЫСОКАЯ СКОРОСТЬ СБОРКИ

Высокая точность изготовления комплектующих и подготовка монтажных отверстий на производстве значительно упрощают и ускоряют процесс монтажа. Максимальный срок возведения теплового контура здания составляет всего восемь календарных дней.

ЭНЕРГОЭФФЕКТИВНОСТЬ

В качестве утеплителя в сэндвич-панелях используется пенополиизоцианурат (PIR) — модифицированный пенополиуретан с улучшенными характеристиками энергоэффективности, которые гарантируются высокой плотностью пены и крайне низким коэффициентом теплопроводности.

СТОЙКОСТЬ

Утеплитель и облицовочные покрытия сэндвич-панелей устойчивы к различным климатическим воздействиям, не подвержены разрушению, плесневению, заражению грибом и гниению. Пенополиизоцианурат не является средой обитания грызунов и насекомых. Кроме того, PIR-утеплитель влагостойкий и негигроскопичный материал.

ДОЛГОВЕЧНОСТЬ

По своим прочностным характеристикам модульные строения почти не уступают сооружениям из кирпича или камня. Срок эксплуатации домокомплекта составляет от 50 лет и выше.



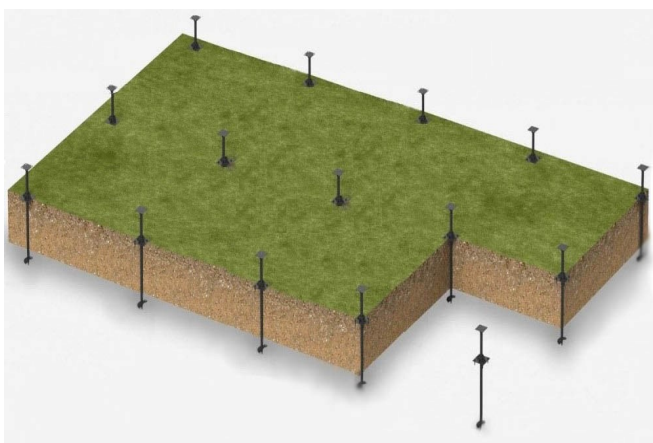
СВАЙНО-ВИНТОВОЙ ФУНДАМЕНТ

Рекомендованный производителем фундамент для установки домокомплекта **EFFECT LIGHT 118-2** монтируется в течении одного рабочего дня в любую геоподоснову и представляет из себя 15 (Пятнадцать) окрашенных стальных свайных труб диаметром 108 мм с толщиной стенки 4 мм, устанавливаемых при помощи спецтехники.

После установки, внутрь свай засыпается цементно-песчаная смесь, которая, впитывая со временем конденсат, каменеет; установленные в грунт сваи выравниваются (обрезаются) по нивелиру и на них привариваются опорные стальные площадки толщиной 8 мм. По периметру будущего здания сваи «обвязываются» металлическим профилем.

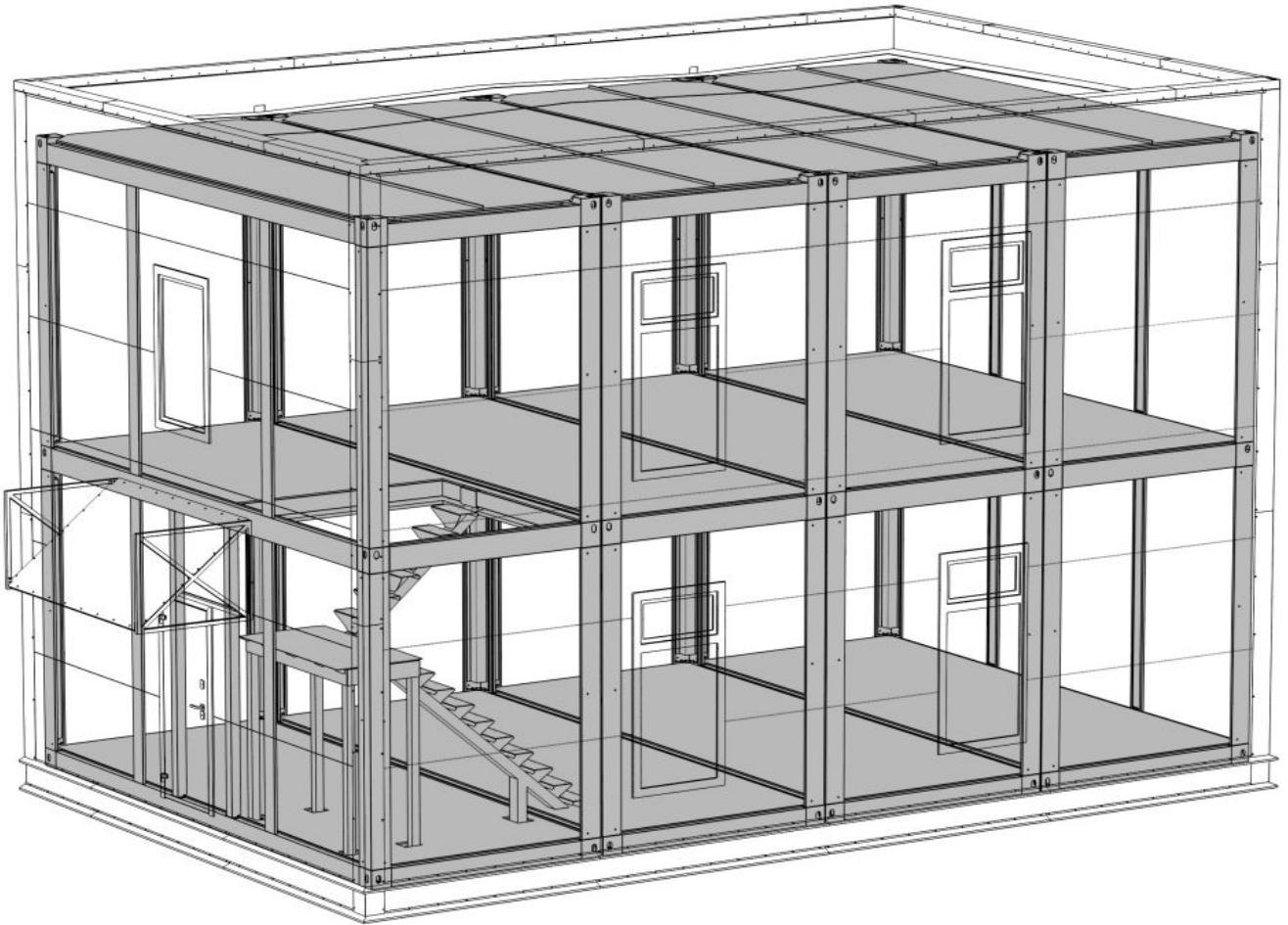
Грунт свайного поля отсыпается песком, а поверх песчаной подушки укладывается теплоизоляционный материал.

Проектный допуск нагрузки на одну сваю – 6 тонн. Срок службы такого фундамента не менее 50 лет.



ПЛИТЫ ОСНОВАНИЯ И ПОКРЫТИЯ

Несущая конструкция домокомплекта – стальной каркас. Угловые стойки и рамы каркаса выполнены из холоднокатаных оцинкованных и окрашенных полимерной краской профилей стали 09Г2С. Стойки каркаса закреплены в плитах основания и покрытия (перекрытия), собранных на заводе и прошедших технический контроль качества продукции.



Рама покрытия (кровля)

полистовая сборка (сверху вниз):

- фальцевый стальной лист толщиной 0,5 мм с полимерным покрытием, цвет по каталогу RAL7004;
- пароизоляция;
- утеплитель: минеральная плита толщ. 150 мм;
- пароизоляция;
- профлист толщ. 0,5 мм (оцинкованный, окрашен.).

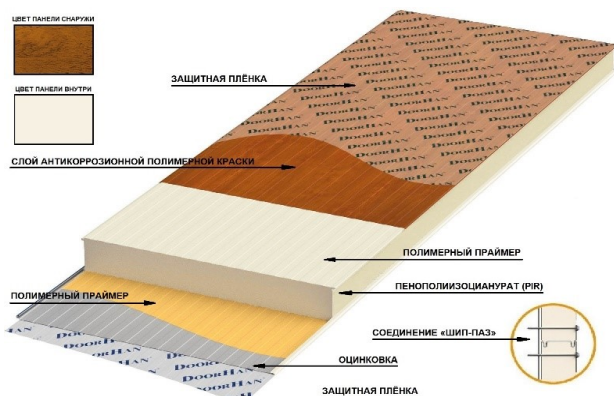
Рама основания и перекрытия

полистовая сборка (сверху вниз):

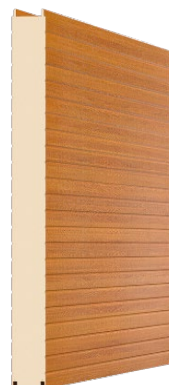
- цементно-стружечная плита (ЦСП) толщ. 20 мм;
- пароизоляция;
- утеплитель: минеральная плита толщ. 150 мм;
- пароизоляция;
- профлист толщ. 0,5 мм (оцинкованный, окрашенный).

СТЕНОВЫЕ СЭНДВИЧ-ПАНЕЛИ (PIR)

Сэндвич-панель с PIR-наполнителем



Стеновая PIR-панель

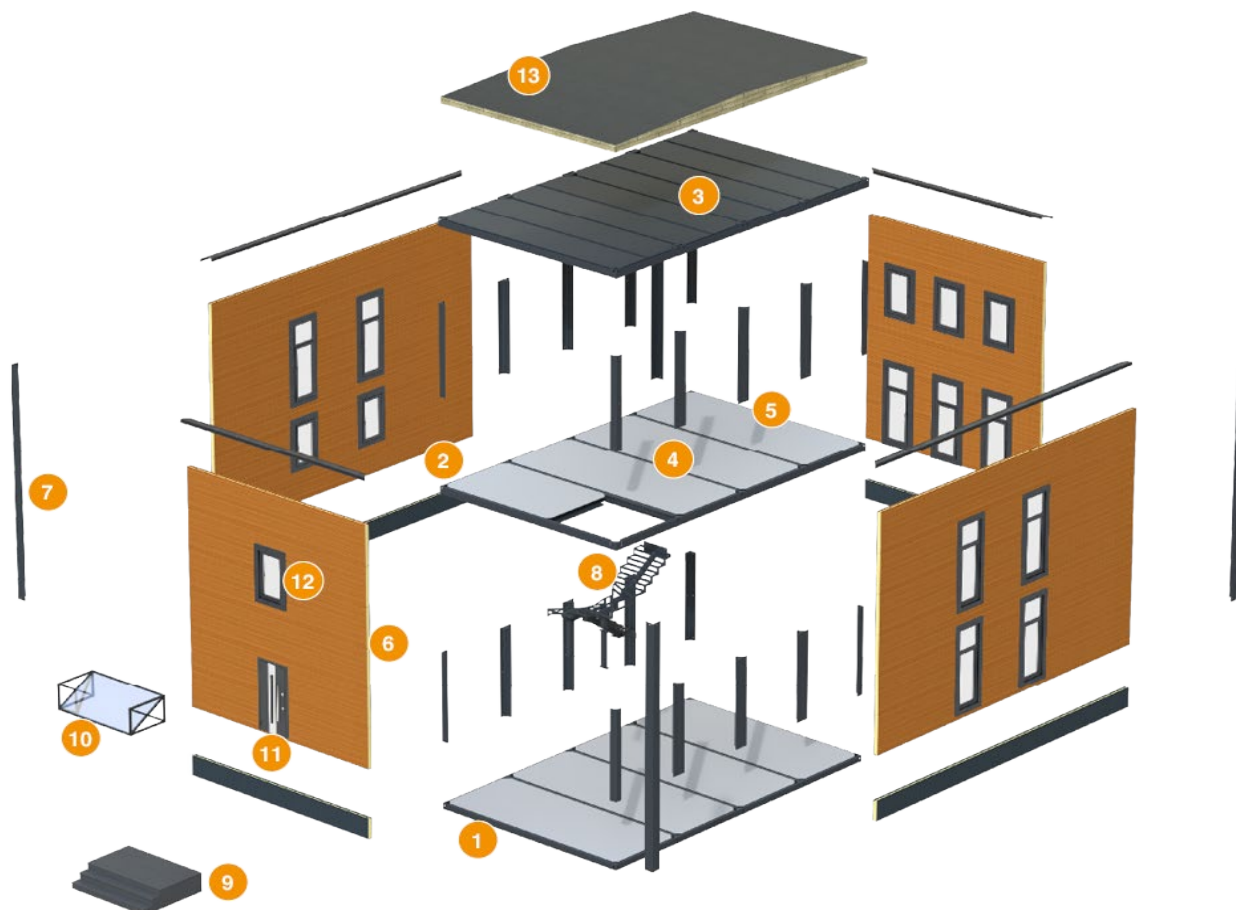


Цокольная PIR-панель



- цвет окраски стеновых сэндвич-панелей с внешней стороны: «Золотой дуб» (Golden Oak) RAL-9003;
- цвет окраски стеновых сэндвич-панелей с внутренней стороны: белый;
- цвет окраски цокольных сэндвич-панелей с внешней стороны: «Антрацит» RAL-7016;
- материал лицевых поверхностей сэндвич-панелей — оцинкованная сталь толщиной 0,4 мм;
- пресс-текстура стеновых и цокольных сэндвич-панелей снаружи: «сосновая «вагонка»;
- схема раскладки стеновых и цокольных сэндвич-панелей — вертикальная.

СХЕМА СБОРКИ ДОМОКОМПЛЕКТА EFFECT LIGHT 118

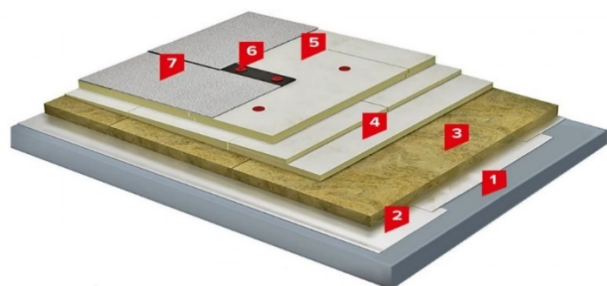


ОПИСАНИЕ СХЕМЫ

- | | |
|---------------------------------------------|------------------------------------------|
| 1. Рама основания | 7. Комплект фасонных элементов |
| 2. Рама перекрытия | 8. Лестница |
| 3. Рама покрытия | 9. Крыльцо |
| 4. Угловая стойка | 10. Металлоконструкция козырька |
| 5. Средняя стойка | 11. Дверь входная |
| 6. Ограждающие конструкции (сэндвич-панели) | 12. Комплект окон (опционально) |
| | 13. Комплект мягкой кровли (опционально) |

МЯГКАЯ КРОВЛЯ

Рекомендованное производителем кровельное покрытие — мягкая кровля от компании «Технониколь». Работы по устройству мягкой кровли могут быть заказаны сторонним организациям.



1. Фальцевое основание плиты покрытия
2. Пароизоляция
3. Утеплитель минвата нижний слой
4. Утеплитель для формирования уклона
5. Утеплитель минвата верхний слой
6. Телескопический крепеж
7. Кровельный ковер

ТИПОВОЕ ОСТЕКЛЕНИЕ

Типовое остекление домокомплекта **EFFECT LIGHT 118** по желанию заказчика может быть изменено. Например, заказчик может заказать исполнение полностью стеклянной стены или двух стеклянных стен, или окон от УЧП (уровня чистового пола). Сметный расчёт остекления выполняется отдельно.

* Работы, связанные с остеклением домокомплекта могут быть заказаны сторонним организациям.

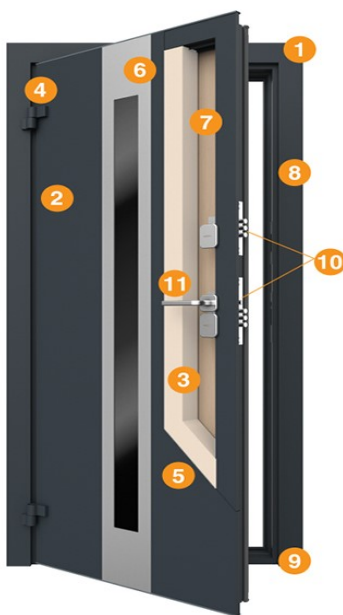
ВХОДНАЯ ДВЕРЬ СЕРИИ «ТЕРМО»

- Отличительной особенностью данной модели является по-настоящему теплая конструкция.
- Беспустотное монолитное заполнение полотна пенополиуретаном и три контура уплотнения также способствуют созданию надежного термобарьера.
- Внешняя сторона двери имеет антивандальное порошковое покрытие, а внутренняя облицована МДФ-панелью с декоративным оттиском в цветах «под дерево».
- Каркас дверного полотна, выполненный из алюминиевых профилей толщиной 110 мм с терморазрывом на алюминиевой раме и термовставками из стеклонаполненного полиамида.
- Беспустотное заполнение негорючей минераловатной плитой высокой плотности 130 кг/м³ обеспечивают максимальную прочность, надежность и коррозионную стойкость дверного полотна.
- В базовую комплектацию входят два замка Border с диаметром ригеля 16 мм, комплект подпружиненных ручек на квадратной розетке и задвижка «ночной сторож».
- От разработчика национального стандарта ГОСТ 31173-2016 «Блоки дверные стальные. Технические условия».

ОСНОВНЫЕ ТЕХНИЧЕСКИЕ ХАРАКТЕРИСТИКИ ДВЕРИ «ТЕРМО»

ПАРАМЕТР	ПОКАЗАТЕЛЬ
размер дверного блока, В × Н	880 × 2 050 мм
размер дверного блока, В × Н	980 × 2 050 мм
толщина полотна	125 мм
плотность заполнения дверного полотна	40 кг/м ³
Безотказность циклов открывания/закрывания	500 000
Звукоизоляция (ГОСТ 31174)	36 дБ

КОНСТРУКЦИЯ ДВЕРИ «ТЕРМО»



1. Рама – система алюминиевых профилей с терморазрывом.
2. Полотно – основой (каркасом) дверного полотна служит система алюминиевых профилей с терморазрывом.
3. В качестве заполнения полотна используется пенополиуретан, толщина заполнения — 110 мм
4. Петли алюминиевые – 2 шт.
5. Снаружи дверного полотна установлен оцинкованный стальной лист толщиной 1,2 мм.
6. Опционально устанавливается декоративное стекло в алюминиевой рамке.
7. Изнутри дверного полотна — МДФ-панель толщиной 16 мм с покрытием атмосферостойкими ПВХ.
8. Четыре контура уплотнения.
9. Алюминиевый пенозаполненный порог высотой 45 мм с терморазрывом.
10. Замковая группа – 2 сувальдных замка 4-го класса защиты, ночная задвижка, накладки с подпружиненными шторками. Замковый карман.
11. Подпружиненная ручка на отдельной розетке.

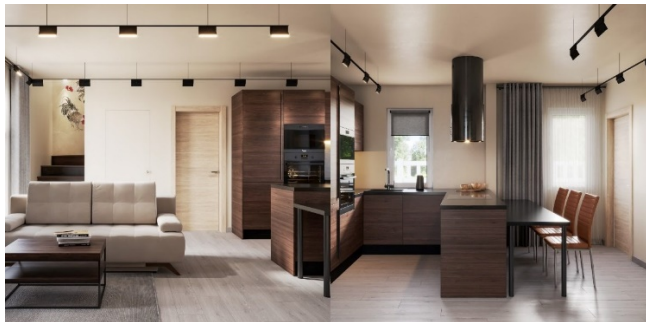
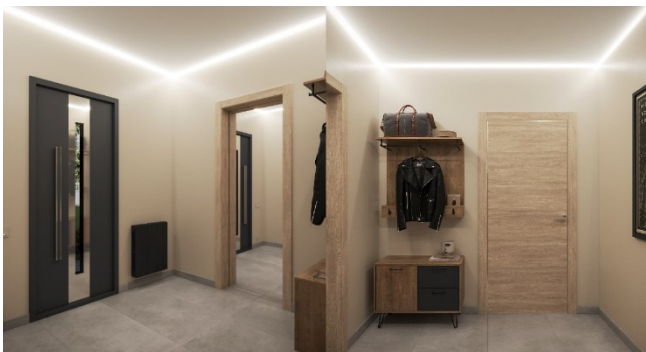
Терморазрыв достигается с помощью вставок из особо прочного стеклонаполненного полиамида, который устойчив к перепадам температур от — 30 до + 40 °С.

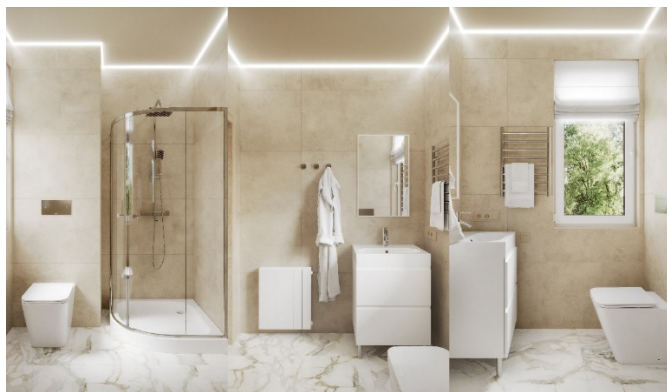
ТЕХНИЧЕСКИЕ ХАРАКТЕРИСТИКИ ДОМА EFFECT LIGHT 118

ПАРАМЕТР	ПОКАЗАТЕЛЬ
снеговая нагрузка	320 кг/м ² — 7-й снеговой район
ветровая нагрузка	85 кг/м ² — 7-й ветровой район
сейсмическая нагрузка (баллы по шкале Рихтера)	9
диапазон рабочих температур, °С	— 40...+ 45
класс сооружения	КС-2
степень огнестойкости здания	6
класс конструктивной пожарной опасности	С1
плотность теплоизолятора (пенополиизоцианурат)	38-42 кг/м ³
теплопроводность	0,022 Вт/(м·К)
группа горючести по ГОСТ 30244-94	Г1 (слабогорючие материалы)
предел огнестойкости (min)	EI45

ТИПОВОЙ ДИЗАЙН ИНТЕРЬЕРА

Чистовая отделка и меблировка не входят в стоимость данного коммерческого предложения. указанные опции могут быть заказаны сторонним организациям.





ГАРАНТИЙНЫЕ ОБЯЗАТЕЛЬСТВА

Гарантийный срок исчисляется с даты подписания универсальных передаточных документов и составляет 5 лет при условии соблюдения потребителем всех правил эксплуатации, транспортировки, хранения и монтажа. Рекламации могут предъявляться в течение гарантийного срока при условии соблюдения потребителем требований инструкции по эксплуатации здания с составлением рекламационного акта, содержащего:

- наименование организации, в которой эксплуатируется здание, ее почтовый адрес;
- дату получения здания от завода-изготовителя;
- характер повреждения и условия, при которых оно произошло;
- заключение комиссии с участием представителя заинтересованной стороны.

На несогласованное с поставщиком внесение изменений в конструкцию домокомплекта EFFECT гарантия поставщика не распространяется.

ЦЕНА готового теплового контура дома EFFECT LIGHT 118-2 (на сентябрь 2023 года, в рублях)

ПАРАМЕТР	ПОКАЗАТЕЛЬ
стоимость домокомплекта (с дверью TERMO)	4 130 000
стоимость фундамента	200 000
стоимость доставки домокомплекта из Воронежа	≈ 200 000
стоимость сборки, монтажа и установки	850 000
стоимость входной двери TERMO	110 000
стоимость герметичной кровли «Технониколь» (опционно)	300 000
стоимость типового остекления (опционно)	≈ 350 000
стоимость крыльца (опционно)	50 000
стоимость аренды спецтехники	входит в стоимость работ
ИТОГО (без входной двери TERMO, крыльца, остекления, «мягкой кровли)	5 380 000
ИТОГО (с крыльцом, типовым остеклением и кровлей от «Технониколь»)	6 190 000

Не является офертой.

Предназначено для предоставления покупателю предварительной информации о товаре. Все условия купли-продажи товара, в том числе, включая, но не ограничиваясь изделием, ассортиментом, количеством, ценой, сроками и т.д., должны быть согласованы в отдельном договоре.

ВНИМАНИЕ! В состав предложения не входят: инженерные сети, чистовая отделка и меблировка.