

## КОММЕРЧЕСКОЕ ПРЕДЛОЖЕНИЕ

### ДОМОКОМПЛЕКТ EFFECT LIGHT 118-1-100



**Быстровозводимые** каркасные домокомплекты **EFFECT LIGHT 118-1** рекомендованы для строительства баз отдыха, дач, индивидуальных жилых домов для круглогодичного проживания, офисов.  
*Статус строения при регистрации по желанию собственника может быть определен как некапитальное.*



Домокомплект серии **EFFECT LIGHT 118-1 PIR-100** — это актуальный одноэтажный дом, бесподобный для круглогодичного проживания в любой климатической зоне мира. В основе изделия – шесть блок-модулей, общей площадью 117,9 м<sup>2</sup>, облицованные высокотехнологичными стеновыми сэндвич-панелями с наполнителем из пенополиизоцианурата (PIR), которые обеспечивают непревзойдённое сочетание наилучших эксплуатационных и эстетических качеств в современной и модной стилистике функционального минимализма. Лаконичная внешняя пресс-текстура стальных оцинкованных панелей под сосновую «евро-вагонку» в цвете «Chêne doré», фасонные и конструктивные элементы цвета «Anthracite» создают неповторимый и элегантный стиль, а свободная планировка внутреннего пространства позволяет зонировать помещение самым комфортным и рациональным образом.



## ВОЗВЕДЕНИЕ В ЛЮБОМ РЕГИОНЕ РФ И СНГ

Использование энергоэффективных материалов (сэндвич-панели с PIR-изоляцией толщиной 100, 120, 150 мм), антикоррозионная обработка комплектующих, высокие показатели сейсмоустойчивости позволяют возводить и эксплуатировать дома EFFECT в самом широком диапазоне температур в любой климатической зоне планеты.

## СВОБОДНАЯ ПЛАНИРОВКА

Отсутствие межкомнатных несущих стен допускает полную перепланировку внутреннего пространства самым функциональным и комфортным для владельца образом.

## БЕЗОПАСНОСТЬ

Материал тройных сэндвич-панелей: оцинкованная и окрашенная в заводских условиях полимерной экологически нейтральной краской сталь толщиной 0,4 мм и сверх энергоэффективный наполнитель – пенополиизоцианурат (PIR), который не содержит вредных компонентов и не имеет запаха. Класс горючести сэндвич-панелей (PIR) – Г-1 (не распространяют пламя, не горят), предел огнестойкости — до EI45.

## ВЫСОКАЯ СКОРОСТЬ СБОРКИ

Компьютерная точность изготовления комплектующих и подготовка монтажных отверстий на производстве значительно упрощают и ускоряют процесс монтажа. Максимальный срок возведения теплового контура здания составляет всего пять календарных дней.

## ЭНЕРГОЭФФЕКТИВНОСТЬ

В качестве утеплителя в сэндвич-панелях используется пенополиизоцианурат (PIR) — модифицированный пенополиуретан с улучшенными до безупречности характеристиками энергоэффективности, которые гарантируются высокой плотностью пены и крайне низким коэффициентом теплопроводности.

## СТОЙКОСТЬ

Утеплитель и облицовочные покрытия сэндвич-панелей устойчивы к различным климатическим и временным воздействиям, заражению грибком, плесенью и гниению. Пенополиизоцианурат не является средой обитания грызунов и насекомых. Кроме того, PIR-утеплитель влагостойкий и абсолютно негигроскопичный материал.

## ДОЛГОВЕЧНОСТЬ

По своим прочностным характеристикам модульные строения практически не уступают сооружениям из кирпича или камня. Срок эксплуатации домокомплекта составляет от 50 лет.



## Домокомплект серии EFFECT LIGHT 118-1 PIR-100 предназначен для установки:

- в зонах с морским, континентальным и резко континентальным климатом;
- в I-VII снеговых районах;
- I-VII ветровых районах в соответствии с СП20.13330.2016;
- на стройплощадках с расчётной сейсмичностью до 9 баллов по шкале Рихтера (СП 14.13330.2018);
- при повышенных требованиях к степени огнестойкости здания (степень огнестойкости: IV);
- при повышенных требованиях к классу конструктивной пожарной безопасности: (ККПБ – С1).
- **Материал тройных сэндвич-панелей:** оцинкованная и окрашенная сталь 0,4 мм, пенополиизоцианурат;
- **цвет окраски стеновых сэндвич-панелей с внешней стороны:** «*Chêne doré*» (Золотой дуб) – GLK;
- **цвет окраски стеновых сэндвич-панелей с внутренней стороны:** «*Cirage*» (Молочный) – RAL 9010;
- **цвет окраски цокольных сэндвич-панелей с внешней стороны:** «*Anthracite*» (Антрацит) – RAL 7016;
- **пресс-текстура стеновых и цокольных сэндвич-панелей снаружи:** «сосновая «вагонка»;
- **схема раскладки стеновых и цокольных сэндвич-панелей:** горизонтальная.



## ТЕХНИЧЕСКИЕ ХАРАКТЕРИСТИКИ EFFECT LIGHT 118-1 PIR-100

| ПАРАМЕТР                                       | ПОКАЗАТЕЛЬ   |
|--|--|
| количество этажей                              | один   |
| внешние размеры                                | 9 930 (шир.) × 12 320 (дл.) × 3 693 или 3 913 (выс.) |
| внутренние размеры                             | 9 730 (шир.) × 12 120 (дл.) × 2 900 (выс. потолка)   |
| толщина PIR-панелей (сэндвич)                  | 100 мм   |
| общая площадь свободной планировки             | 88,78 м <sup>2</sup>                                 |
| высота крыльца                                 | 440 или 660 мм                                       |
| снеговая нагрузка                              | 320 кг/м <sup>2</sup> — 5-й снеговой район           |
| ветровая нагрузка                              | 73 кг/м <sup>2</sup> — 6-й ветровой район            |
| сейсмическая нагрузка (баллы по шкале Рихтера) | 9  |
| диапазон рабочих температур, °С (PIR 100 мм)   | — 40...+ 45  |
| класс сооружения                               | КС-2   |
| степень огнестойкости здания                   | IV   |
| класс конструктивной пожарной безопасности     | С1   |
| вес домокомплекта (Netto)                      | 15 188 кг  |

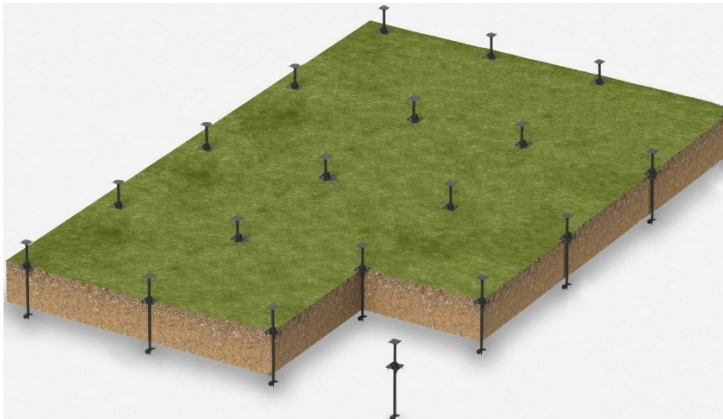
## СВАЙНО-ВИНТОВОЙ ФУНДАМЕНТ

Рекомендованный производителем фундамент для установки домокомплекта **EFFECT LIGHT 118-1 PIR-100** устанавливается при помощи спецтехники в любую геоподоснову в течении одного 1-го дня и представляет из себя 25 окрашенных стальных свайных труб длиной 2 500-3 000 мм, Ø 108 мм, с толщиной стенки 4 мм со шнеком. После установки, внутрь свай засыпается цементно-песчаная смесь, которая, впитывая со временем конденсат, каменеет; установленные в грунт сваи выравниваются (обрезаются) по нивелиру и на них привариваются опорные стальные площадки (*оголовки*) толщиной 8 мм. По периметру будущего здания сваи «обвязываются» металлическим профилем.

Проектный допуск нагрузки на одну сваю: 6 тонн.

Срок службы свайно-винтового фундамента: не менее 50 лет.

**Домокомплект может быть установлен на фундамент любого типа.**



## ПЛИТЫ ОСНОВАНИЯ И ПОКРЫТИЯ

**Несущая конструкция домокомплекта** – стальной каркас. Угловые стойки и рамы каркаса выполнены из холоднокатаных оцинкованных и окрашенных полимерной краской профилей стали 09Г2С. Стойки каркаса закреплены в плитах основания и покрытия, собранных на заводе и прошедших технический контроль безупречного качества продукции.



### Рама основания (Полистовая сборка сверху вниз):

- цементно-стружечная плита (ЦСП), толщ. 20 мм;
- пароизоляция;
- утеплитель: минеральная плита толщиной 150 мм;
- пароизоляция;
- профлист толщ. 0,5 мм (оцинкованный, окрашенный)

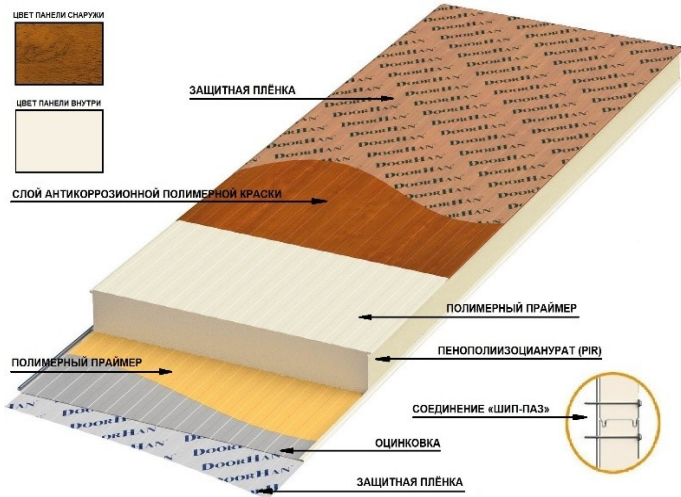
### Рама покрытия (Полистовая сборка сверху вниз):

- фальцевый стальной лист толщиной 0,5 мм с полимерным покрытием, цвет по каталогу RAL7004;
- пароизоляция;
- утеплитель: минеральная плита толщиной 150 мм;
- пароизоляция;
- профлист толщ. 0,5 мм (оцинкованный, окрашенный)

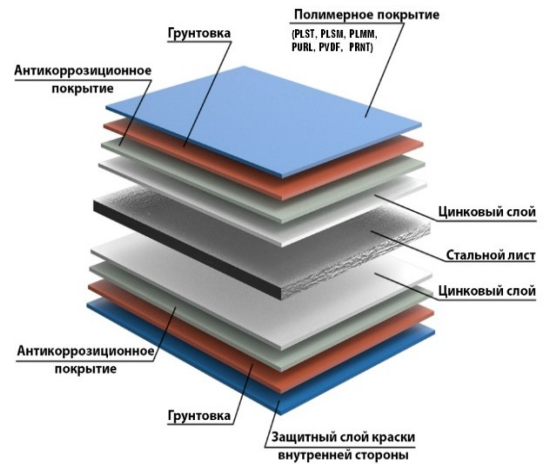


## СТЕНОВЫЕ СЭНДВИЧ-ПАНЕЛИ (PIR)

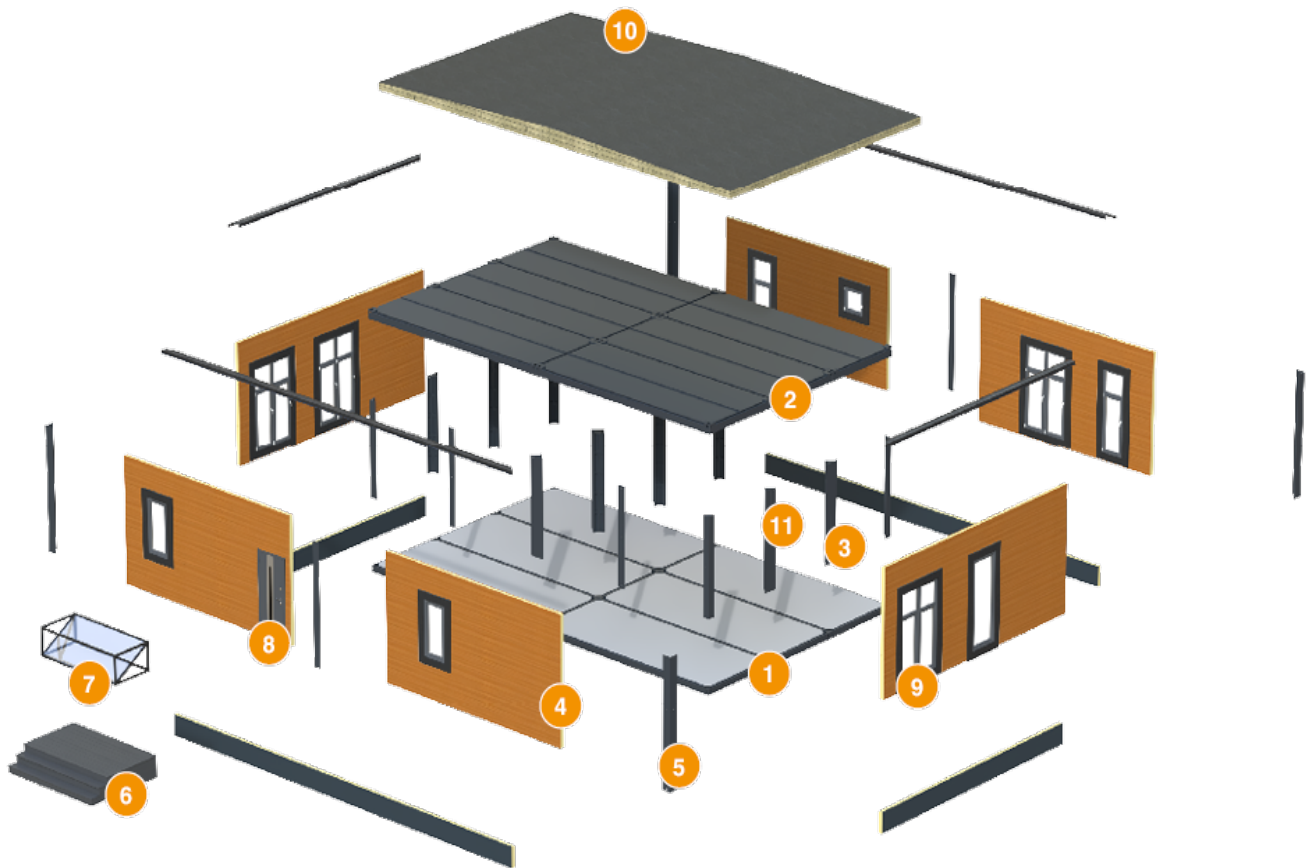
Сэндвич-панель с PIR-наполнителем



Обработка стальных листов PIR-панели



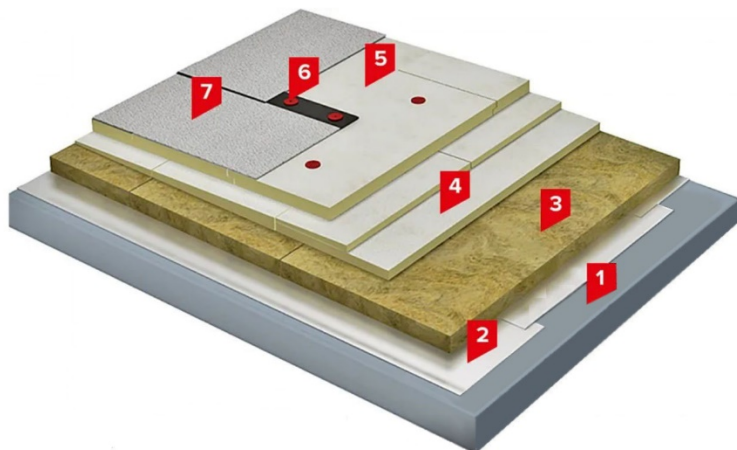
## СХЕМА СБОРКИ ДОМОКОМПЛЕКТА EFFECT LIGHT 118-1



- |   |  |
|---|--|
| 1. Рама основания                           | 7. Металлоконструкция козырька           |
| 2. Рама покрытия                            | 8. Дверь входная (опционально)           |
| 3. Угловая стойка                           | 9. Комплект окон (опционально)           |
| 4. Ограждающие конструкции (сэндвич-панели) | 10. Комплект мягкой кровли (опционально) |
| 5. Комплект фасонных элементов              | 11. Средняя стойка                       |
| 6. Крыльцо (опционально)                    |  |

## МЯГКАЯ КРОВЛЯ

Рекомендованное производителем кровельное покрытие — мягкая кровля от компании «Технониколь».



1. Фальцевое основание плиты покрытия
2. Пароизоляция
3. Утеплитель мин-вата нижний слой
4. Утеплитель для формирования уклона
5. Утеплитель мин-вата верхний слой
6. Телескопический крепеж
7. Кровельный ковер

## ТИПОВОЕ ОСТЕКЛЕНИЕ

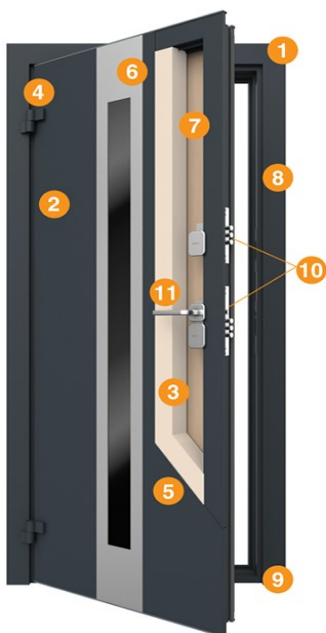
Типовое остекление домокомплекта **EFFECT LIGHT 118-1** по желанию заказчика может быть изменено. Например, заказчик может заказать исполнение полностью стеклянной стены или двух стеклянных стен, или окон от УЧП (уровня чистового пола). В случае нетипового остекления сметный расчёт остекления выполняется отдельно.

*Работы, связанные с остеклением домокомплекта могут быть заказаны сторонним организациям.*

## ВХОДНАЯ ДВЕРЬ СЕРИИ «ТЕРМО» (опционно)

- Беспустотное монолитное заполнение полотна пенополиуретаном и три контура уплотнения способствуют созданию надежного термобарьера.
- Внешняя сторона двери имеет антивандальное порошковое покрытие, а внутренняя облицована МДФ-панелью с декоративным оттиском в цветах «под дерево».
- Каркас дверного полотна, выполненный из алюминиевых профилей толщиной 110 мм с терморазрывом на алюминиевой раме и термовставками из стеклонаполненного полиамида.
- Беспустотное заполнение негорючей минераловатной плитой высокой плотности 130 кг/м<sup>3</sup> обеспечивают максимальную прочность, надежность и коррозионную стойкость дверного полотна.
- В базовую комплектацию входят два замка Border с диаметром ригеля 16 мм, комплект подпружиненных ручек на квадратной розетке и задвижка «ночной сторож».
- От разработчика национального стандарта ГОСТ 31173-2016 «Блоки дверные стальные».

## КОНСТРУКЦИЯ

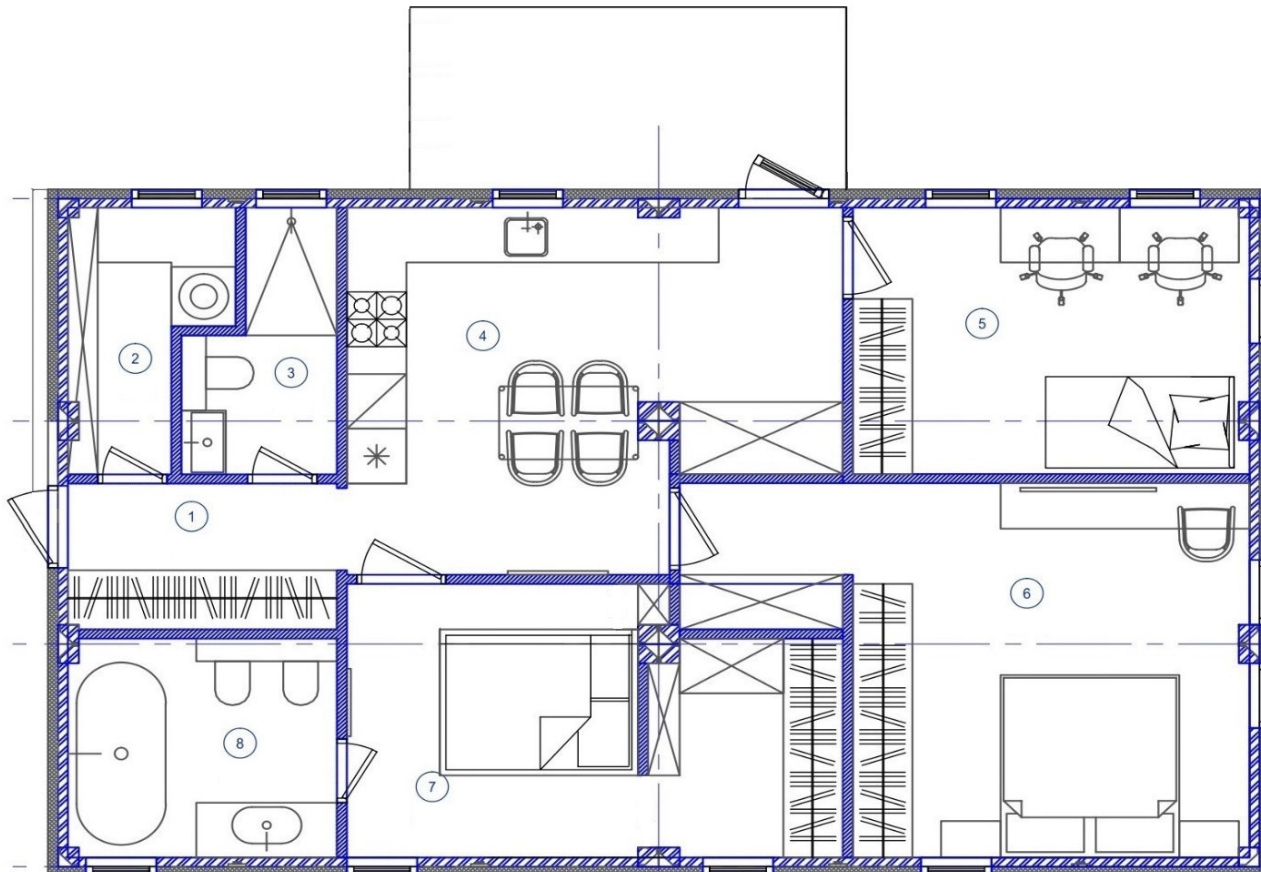
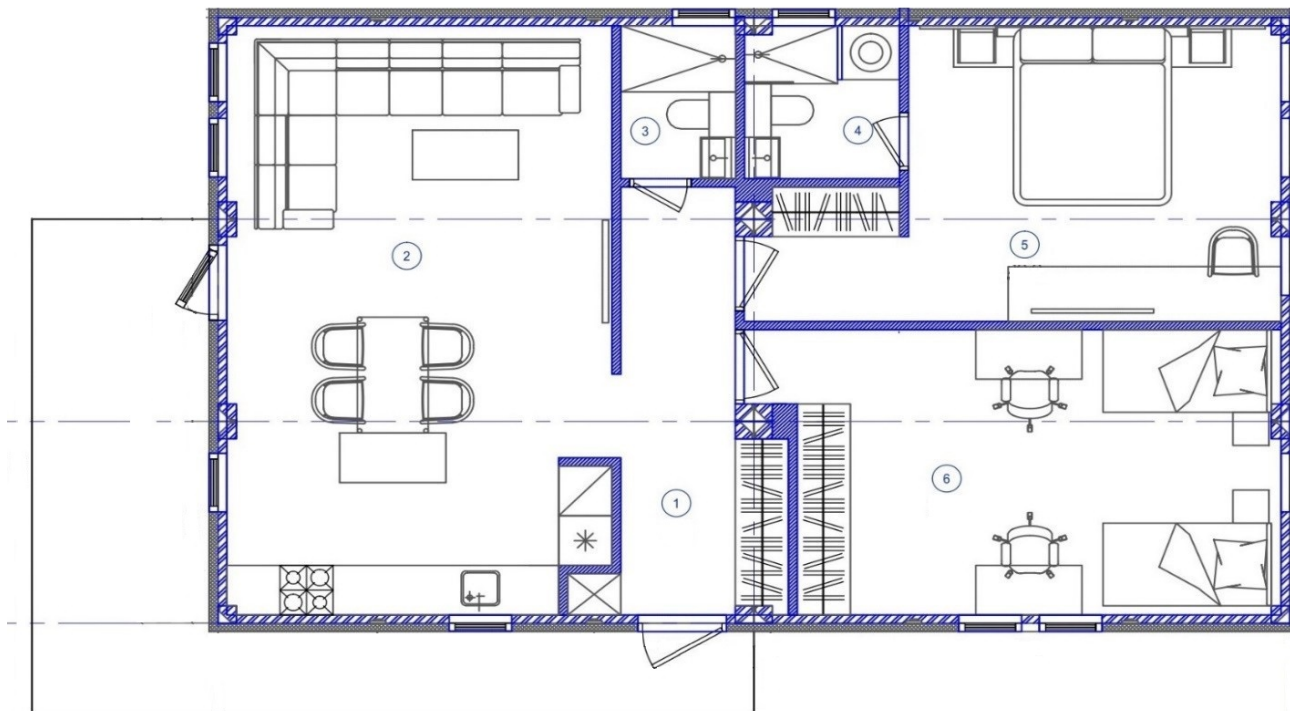


1. Рама – система алюминиевых профилей с терморазрывом.
2. Полотно – основой (каркасом) дверного полотна служит система алюминиевых профилей с терморазрывом.
3. В качестве заполнения полотна используется пенополиуретан, толщина заполнения — 110 мм
4. Петли алюминиевые – 2 шт.
5. Снаружи дверного полотна установлен оцинкованный стальной лист толщиной 1,2 мм.
6. Опционально устанавливается декоративное стекло в рамке.
7. Изнутри дверного полотна — МДФ-панель толщ. 16 мм с покрытием атмосферостойкими ПВХ.
8. Четыре контура уплотнения.
9. Алюминиевый пенозаполненный порог высотой 45 мм с терморазрывом.
10. Замковая группа – 2 сувальдных замка 4-го класса защиты, ночная задвижка, накладки с подпружиненными шторками, замковый карман.
11. Подпружиненная ручка на отдельной розетке.

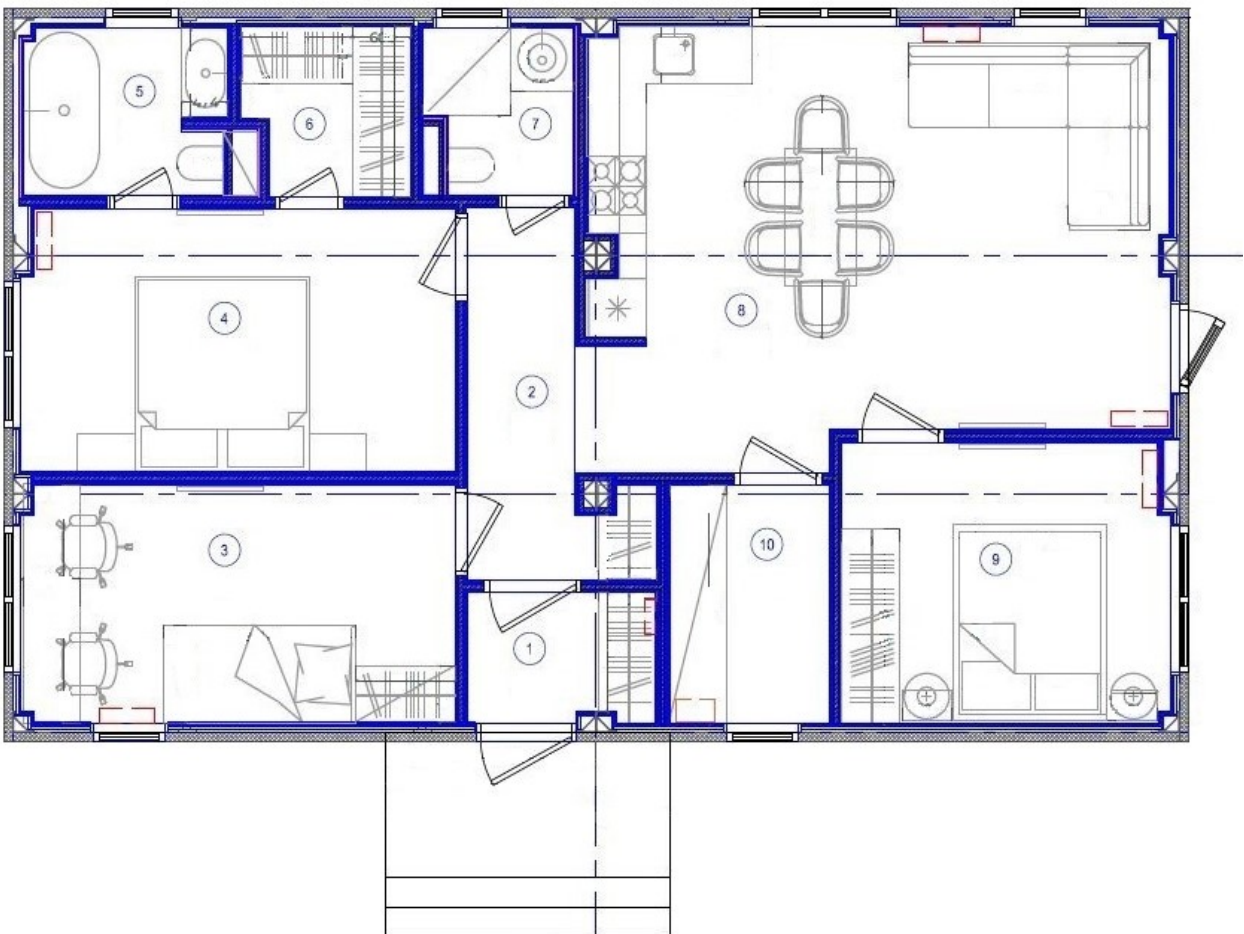
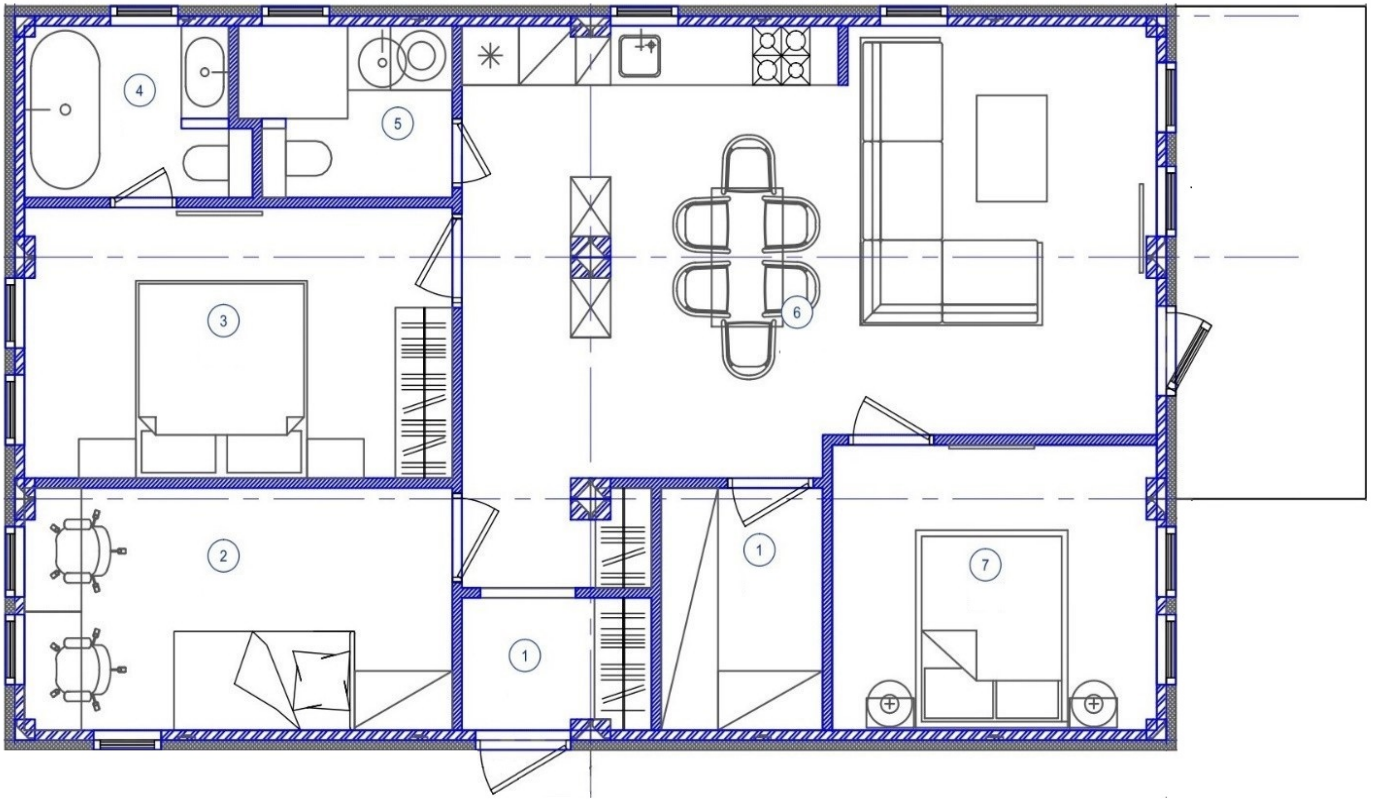
Терморазрыв достигается с помощью вставок из особо прочного стеклонаполненного полиамида, который устойчив к перепадам температур от — 30 до + 40 °С.

| ПАРАМЕТР                                   | ПОКАЗАТЕЛЬ           |
|--|----------------------|
| размер дверного блока (ширина × высота)    | 880 × 2 050 мм       |
| размер дверного блока (ширина × высота)    | 980 × 2 050 мм       |
| толщина полотна                            | 125 мм               |
| плотность заполнения дверного полотна      | 40 кг/м <sup>3</sup> |
| безотказность циклов открывания/закрывания | 500 000              |
| звукоизоляция (ГОСТ 31174)                 | 36 дБ                |

ВАРИАНТЫ ТИПОВЫХ ПЛАНИРОВОК EFFECT LIGHT 118-1-100



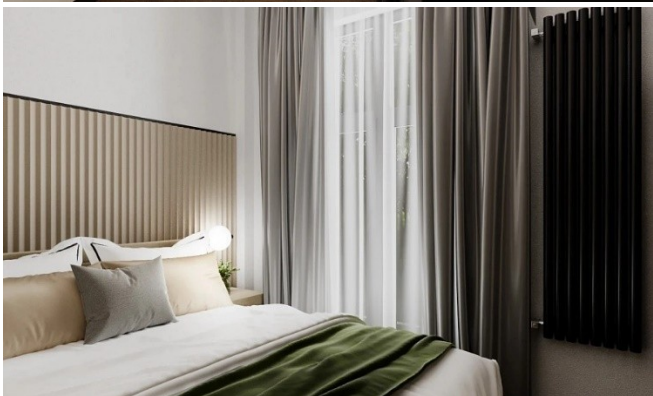
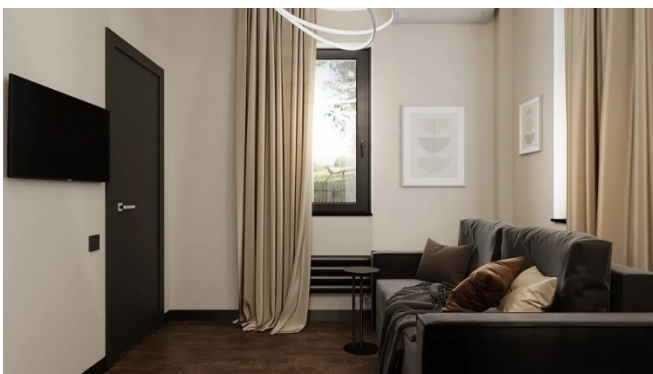




## ВАРИАНТ ДИЗАЙНА ИНТЕРЬЕРА

Чистовая отделка и меблировка не входят в стоимость данного коммерческого предложения.

Указанные опции могут быть заказаны сторонним организациям.





## ГАРАНТИЙНЫЕ ОБЯЗАТЕЛЬСТВА

Гарантийный срок исчисляется с даты подписания универсальных передаточных документов и составляет 5 лет при условии соблюдения потребителем всех правил эксплуатации, транспортировки, хранения и монтажа. Рекламации могут предъявляться в течение гарантийного срока при условии соблюдения потребителем требований инструкции по эксплуатации здания с составлением рекламационного акта, содержащего:

- наименование организации, в которой эксплуатируется здание, ее почтовый адрес;
- дату получения здания от завода-изготовителя;
- характер повреждения и условия, при которых оно произошло;
- заключение комиссии с участием представителя заинтересованной стороны.

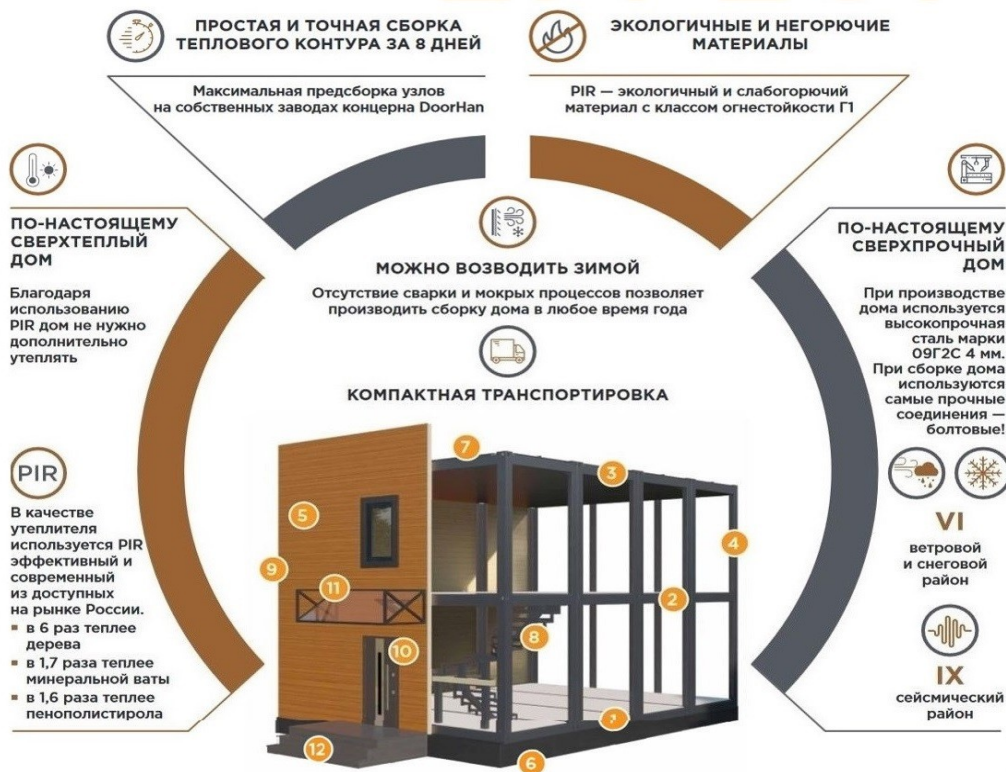
На несогласованное внесение изменений в конструкцию домокомплекта гарантия не распространяется.

## ОРИЕНТИРОВОЧНАЯ ЦЕНА ГОТОВОГО ДОМА EFFECT LIGHT 118-1 PIR-100

|  |                  |
|--|------------------|
| стоимость домокомплекта (с входной дверью TERMO)                     | 4 200 000        |
| стоимость фундамента   | 300 000          |
| стоимость доставки домокомплекта из Воронежа до Самары (2 евро-фуры) | ~ 220 000        |
| стоимость сборки, монтажа и установки                                | 800 000          |
| стоимость мягкой наплавленной герметичной кровли (опционно)          | ~ 600 000        |
| стоимость типового остекления (опционно)                             | ~ 250 000        |
| стоимость входной двери TERMO (опционно)                             | 100 000          |
| стоимость крыльца (опционно)   | 50 000           |
| <b>ИТОГО (тепловой контур)</b>                                       | <b>5 420 000</b> |
| <b>ИТОГО (полная комплектация)</b>                                   | <b>6 520 000</b> |

в комплект поставки входят: рамы основания и покрытия (в сборе), металлические профили силового стального каркаса, ограждающие PIR-панели, наличники, фасонные элементы, дверь «TERMO», метизы.

## КОНСТРУКТИВНЫЕ ОСОБЕННОСТИ ДОМОВ ПО ТЕХНОЛОГИИ **EFFECT**



### ЭЛЕМЕНТЫ КОНСТРУКЦИИ ДОМА:

1. Рама пола с утеплением MB 150 мм.
2. Рама межэтажная с утеплением MB 200 мм.
3. Рама кровли с утеплением MB 150 мм.
4. Стойки угловые усиленные — сейсмические.
5. Энергоэффективные стены с утеплением PIR 100\120\150 мм, цвет «золотой дуб».
6. Цокольная панель с утеплением PIR 100\120\150 мм, цвет «антрацит».
7. Мягкая кровля с утеплением.
8. Внутренняя лестница.
9. Фасонные элементы цвета «золотой дуб».
10. Дверь «Премиум плюс» с терморазрывом.
11. Козырек.
12. Крыльцо.

el-doorhan.ru

+7 (937) 645-16-16

+7 (846) 270-07-07

9912662@mail.ru

#### Не является офертой.

Предназначено для предоставления покупателю предварительной информации о товаре. Все условия купли-продажи товара, в том числе, включая, но не ограничиваясь изделием, ассортиментом, количеством, ценой, сроками и т.д., должны быть согласованы в отдельном договоре.

**ВНИМАНИЕ!** В состав предложения не входят: инженерные сети, чистовая отделка и меблировка.