

КОММЕРЧЕСКОЕ ПРЕДЛОЖЕНИЕ

ДОМОКОМПЛЕКТ EFFECT LIGHT 29



Быстровозводимые каркасные домокомплекты **EFFECT LIGHT 29** рекомендованы для строительства баз отдыха, дач, индивидуальных жилых домов для круглогодичного проживания, мини-офисов.
Статус строения при регистрации по желанию собственника может быть определён как некапитальное.



Домокомплект серии **EFFECT LIGHT 29** — это актуальный одноэтажный дом, бесподобный для круглогодичного проживания в любой климатической зоне мира. В основе изделия – два блок-модуля, общей площадью 29 м², облицованные высокотехнологичными стеновыми сэндвич-панелями с наполнителем из пенополиизоцианурата (PIR), которые обеспечивают непревзойдённое сочетание наилучших эксплуатационных и эстетических качеств в современной и модной стилистике функционального минимализма. Лаконичная внешняя пресстекстура панелей в цвете «Chêne doré», фасонные и конструктивные элементы цвета «Anthracite» создают неповторимый и элегантный стиль, а свободная планировка внутреннего пространства позволяет зонировать помещение самым комфортным и рациональным образом.



ВОЗВЕДЕНИЕ В ЛЮБОМ РЕГИОНЕ РФ И СНГ

Использование энергоэффективных материалов (сэндвич-панели с PIR-изоляцией толщиной 100, 120, 150 мм), антикоррозионная обработка комплектующих, высокие показатели сейсмостойчивости позволяют возводить и эксплуатировать дома EFFECT в самом широком диапазоне температур в любой климатической зоне планеты.

СВОБОДНАЯ ПЛАНИРОВКА

Отсутствие межкомнатных несущих стен допускает полную перепланировку внутреннего пространства самым функциональным и комфортным для владельца образом.

БЕЗОПАСНОСТЬ

Материал тройных сэндвич-панелей: оцинкованная и окрашенная в заводских условиях полимерной экологически нейтральной краской сталь толщиной 0,4 мм и сверх энергоэффективный наполнитель – пенополиизоцианурат (PIR), который не содержит вредных компонентов и не имеет запаха. Класс горючести сэндвич-панелей (PIR) – Г-1 (не распространяют пламя, не горят), предел огнестойкости — до EI45.

ВЫСОКАЯ СКОРОСТЬ СБОРКИ

Компьютерная точность изготовления комплектующих и подготовка монтажных отверстий на производстве значительно упрощают и ускоряют процесс монтажа. Максимальный срок возведения теплового контура здания составляет всего пять календарных дней.

ЭНЕРГОЭФФЕКТИВНОСТЬ

В качестве утеплителя в сэндвич-панелях используется пенополиизоцианурат (PIR) — модифицированный пенополиуретан с улучшенными до безупречности характеристиками энергоэффективности, которые гарантируются высокой плотностью пены и крайне низким коэффициентом теплопроводности.

СТОЙКОСТЬ

Утеплитель и облицовочные покрытия сэндвич-панелей устойчивы к различным климатическим и временным воздействиям, заражению грибок, плесенью и гниению. Пенополиизоцианурат не является средой обитания грызунов и насекомых. Кроме того, PIR-утеплитель влагостойкий и абсолютно негигроскопичный материал.

ДОЛГОВЕЧНОСТЬ

По своим прочностным характеристикам модульные строения практически не уступают сооружениям из кирпича или камня. Срок эксплуатации домокомплекта составляет от 50 лет.



Домокомплект серии EFFECT LIGHT 29 PIR-100 предназначен для установки:

- в зонах с морским, континентальным и резко континентальным климатом;
- в I-VII снеговых районах;
- I-VII ветровых районах в соответствии с СП20.13330.2016;
- на стройплощадках с расчётной сейсмичностью до 9 баллов по шкале Рихтера (СП 14.13330.2018);
- при повышенных требованиях к степени огнестойкости здания (степень огнестойкости: IV);
- при повышенных требованиях к классу конструктивной пожарной безопасности: (ККПБ – С1).
- **Материал тройных сэндвич-панелей:** оцинкованная и окрашенная сталь 0,4 мм, пенополиизоцианурат;
- **цвет окраски стеновых сэндвич-панелей с внешней стороны:** «*Chêne doré*» (Золотой дуб) – GLK;
- **цвет окраски стеновых сэндвич-панелей с внутренней стороны:** «*Cirage*» (Молочный) – RAL 9010;
- **цвет окраски цокольных сэндвич-панелей с внешней стороны:** «*Anthracite*» (Антрацит) – RAL 7016;
- **пресс-текстура стеновых и цокольных сэндвич-панелей снаружи:** «сосновая «вагонка»;
- **схема раскладки стеновых и цокольных сэндвич-панелей:** горизонтальная.



ТЕХНИЧЕСКИЕ ХАРАКТЕРИСТИКИ EFFECT LIGHT 29 PIR-100

ПАРАМЕТР	ПОКАЗАТЕЛЬ
количество этажей	один
внешние размеры	5 080 (ширина) × 6 255 (длина) × 3 693 или 3 913(высота)
внутренние размеры	4 880 (ширина) × 6 055 (длина) × 2 900 (высота потолка)
толщина PIR-панелей (сэндвич)	100 мм
общая площадь свободной планировки	29,55 м ²
высота крыльца	440 или 660 мм
снеговая нагрузка	320 кг/м ² — 5-й снеговой район
ветровая нагрузка	73 кг/м ² — 6-й ветровой район
сейсмическая нагрузка (баллы по шкале Рихтера)	9
диапазон рабочих температур, °С (PIR 100 мм)	— 40...+ 45
класс сооружения	КС-2
степень огнестойкости здания	6
класс конструктивной пожарной безопасности	С1
вес домокомплекта (Netto)	6 330 кг

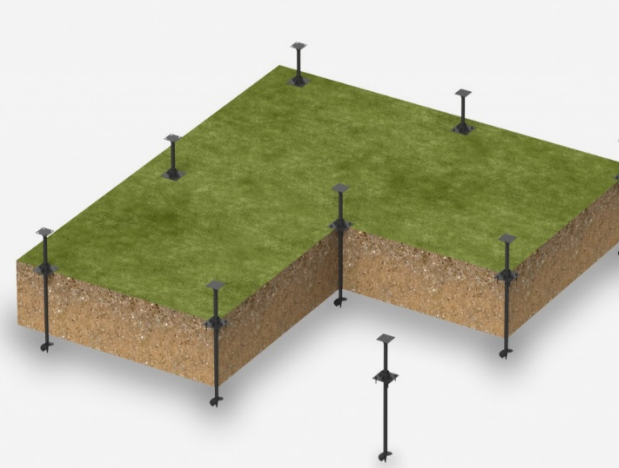
СВАЙНО-ВИНТОВОЙ ФУНДАМЕНТ

Рекомендованный производителем фундамент для установки домокомплекта **EFFECT LIGHT 29 PIR-100** устанавливается при помощи спецтехники в любую геолодоснову в течении одного рабочего дня и представляет из себя 9 (Девять) окрашенных стальных свайных труб диаметром 108 мм, с толщиной стенки 4 мм.

После установки, внутри сваи засыпается цементно-песчаная смесь, которая, впитывая со временем конденсат, каменеет; установленные в грунт сваи выравниваются (обрезаются) по нивелиру и на них привариваются опорные стальные площадки (*оголовки*) толщиной 8 мм. По периметру будущего здания сваи «обвязываются» металлическим профилем. Грунт свайного поля отсыпается песком, а поверх песчаной подушки укладывается теплоизоляционный материал.

Проектный допуск нагрузки на одну сваю: 6 тонн.

Срок службы свайно-винтового фундамента: не менее 50 лет.



ПЛИТЫ ОСНОВАНИЯ И ПОКРЫТИЯ

Несущая конструкция домокомплекта – стальной каркас. Угловые стойки и рамы каркаса выполнены из холоднокатаных оцинкованных и окрашенных полимерной краской профилей стали 09Г2С. Стойки каркаса закреплены в плитах основания и покрытия, собранных на заводе и прошедших технический контроль безупречного качества продукции.



Рама покрытия (кровля). Полистовая сборка сверху вниз:

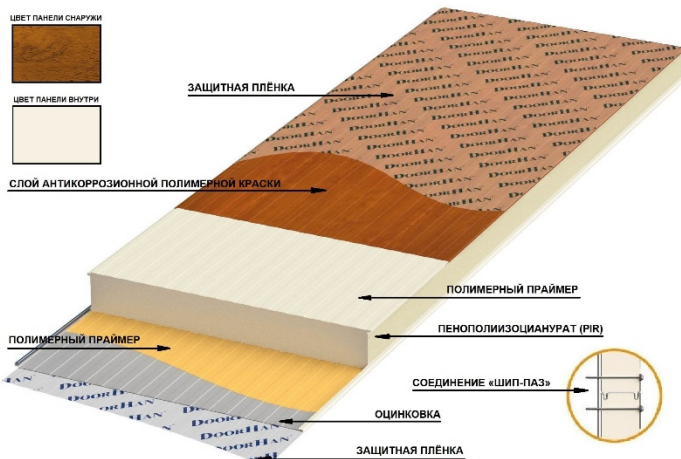
- фальцевый стальной лист толщиной 0,5 мм с полимерным покрытием, цвет по каталогу RAL7004;
- пароизоляция;
- утеплитель: минеральная плита толщ. 150 мм;
- пароизоляция;
- профлист толщ. 0,5 мм (оцинкованный, окрашенный)

Рама основания. Полистовая сборка сверху вниз:

- цементно-стружечная плита (ЦСП), толщ. 20 мм;
- пароизоляция;
- утеплитель: минеральная плита толщ. 150 мм;
- пароизоляция;
- профлист толщ. 0,5 мм (оцинкованный, окрашенный)

СТЕНОВЫЕ СЭНДВИЧ-ПАНЕЛИ (PIR)

Сэндвич-панель с PIR-наполнителем



Обработка стальных листов PIR-панели

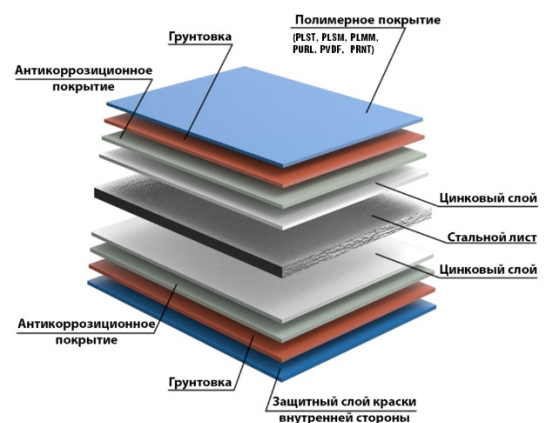
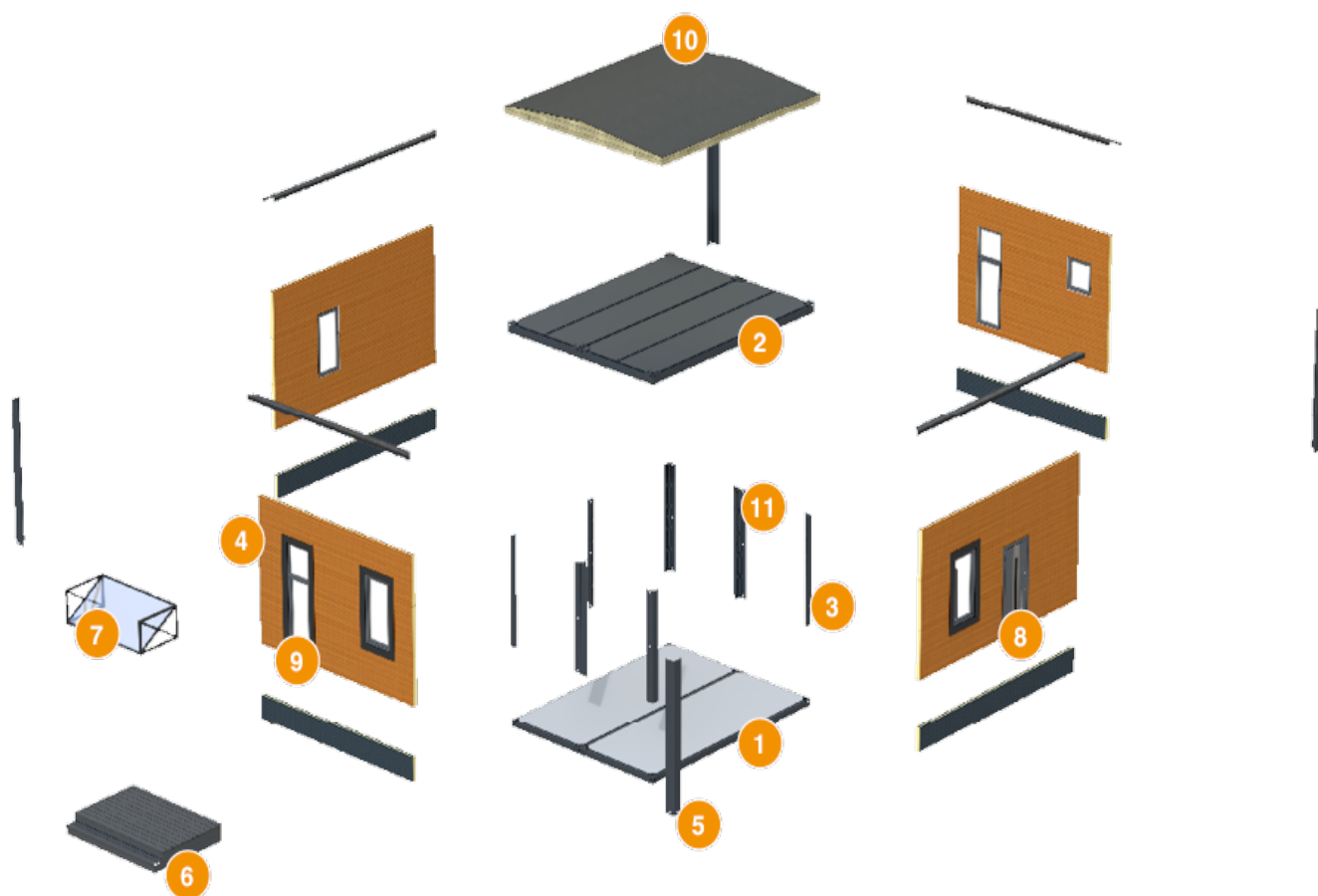


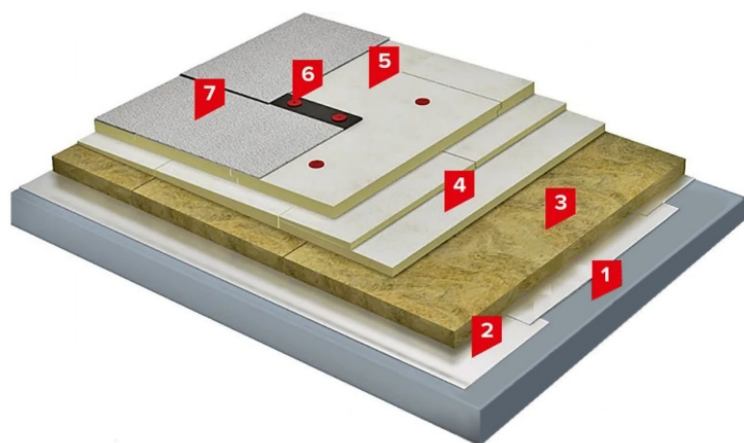
СХЕМА СБОРКИ ДОМОКОМПЛЕКТА EFFECT LIGHT 29



1. Рама основания
2. Рама покрытия
3. Угловая стойка
4. Ограждающие конструкции (сэндвич-панели)
5. Комплект фасонных элементов
6. Крыльцо (опционально)
7. Металлоконструкция козырька
8. Дверь входная
9. Комплект окон (опционально)
10. Комплект мягкой кровли (опционально)
11. Средняя стойка

МЯГКАЯ КРОВЛЯ

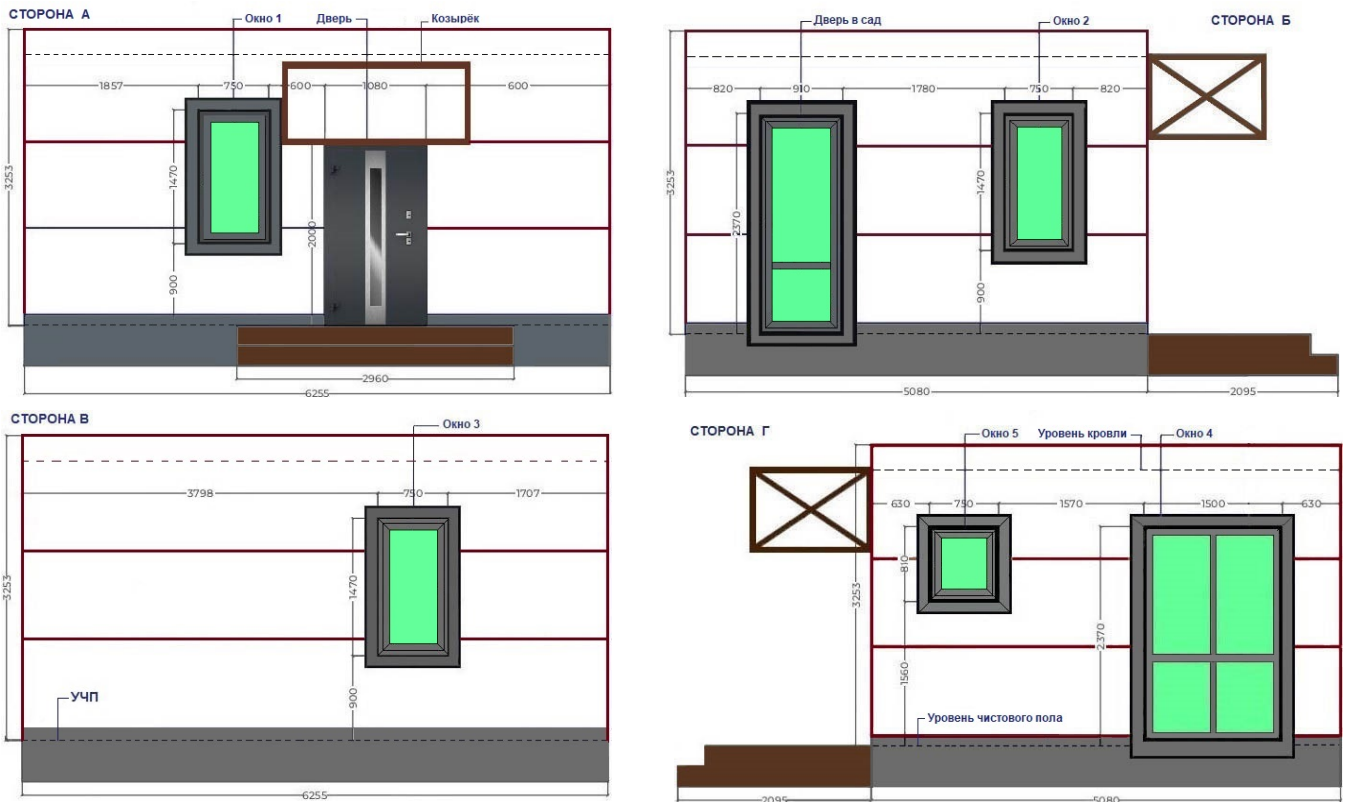
Рекомендованное производителем кровельное покрытие — мягкая кровля от компании «Технониколь». Работы по устройству мягкой кровли могут быть заказаны сторонним организациям.



1. Фальцевое основание плиты покрытия
2. Пароизоляция
3. Утеплитель мин-вата нижний слой
4. Утеплитель для формирования уклона
5. Утеплитель мин-вата верхний слой
6. Телескопический крепеж
7. Кровельный ковер

ТИПОВОЕ ОСТЕКЛЕНИЕ

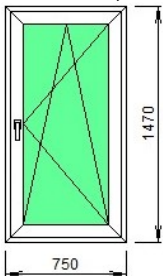
Типовое остекление домокомплекта **EFFECT LIGHT 29** по желанию заказчика может быть изменено. Например, заказчик может заказать исполнение полностью стеклянной стены или двух стеклянных стен, или окон от УЧП (уровня чистового пола). В случае нетипового остекления сметный расчёт остекления выполняется отдельно. Работы, связанные с остеклением домокомплекта могут быть заказаны сторонним организациям.



- Профиль ПВХ окон: NOVOLINE
- Фурнитура: ROTO NT
- Стеклопакет: 2-камерный, 32И (10,10)
- Уплотнение порога: +
- Цвет (окраска): «Антрацит» RAL 7016

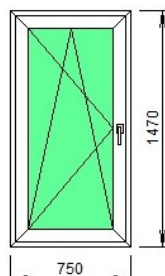


Окно № 1, 3



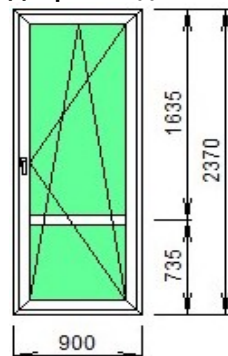
NL 5811.4к
NL 5821.4к
Цапфа
защёлки: нет

Окно № 2



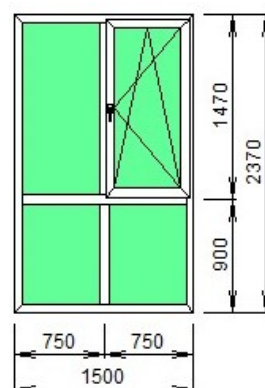
NL 5811.4к
NL 5821.4к
Цапфа
защёлки: нет

Дверь в сад



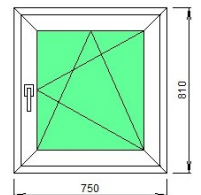
NL 5811.4к
NL 5831.4к
NL 5821.4к
Цапфа
защёлки:
магнитная

Окно № 4



NL 5811.4к
NL 5831.4к
NL 5821.4к
Цапфа
защёлки: нет

Окно № 5



NL 5811.4к
NL 5821.4к
Цапфа
защёлки: нет

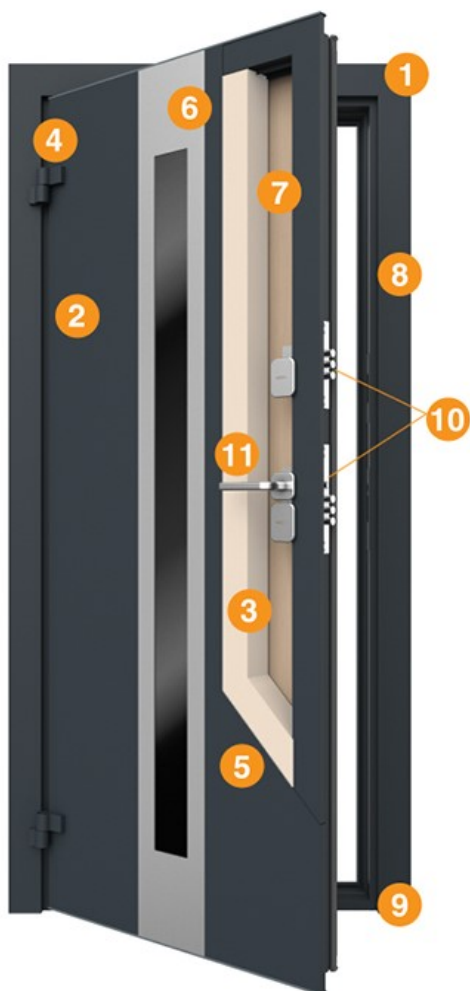
NOVOLINE 58 4к. Положение ручки: стандарт; заглушка паз: нет; ручка № 1: металлическая белая; ручка № 2: нет; доп. уплотнение порога: да; цвет накладки: RAL 7016; донный профиль: с ПСУЛ 10 × 10; уплотнение: «Премиум»

ПОЗИЦИЯ	РАЗМЕРЫ	КОЛ-ВО	ЦЕНА ЗА ЕДИНИЦУ	СТОИМОСТЬ
1. Окно № 1, 3	750 × 1470	2	9 571	19 142
2. Окно № 2	750 × 1470	1	9 715	9 715
3. Дверь в сад	900 × 2370	1	14 932	14 932
4. Окно № 4	1500 × 2370	1	19 832	19 832
5. Окно № 5	750 × 810	1	6 879	6 879
Монтаж и окраска				19 500
ИТОГО				90 000

ВХОДНАЯ ДВЕРЬ СЕРИИ «ТЕРМО»

- Отличительной особенностью данной модели является по-настоящему теплая конструкция.
- Беспустотное монолитное заполнение полотна пенополиуретаном и три контура уплотнения также способствуют созданию надежного термобарьера.
- Внешняя сторона двери имеет антивандальное порошковое покрытие, а внутренняя облицована МДФ-панелью с декоративным оттиском в цветах «под дерево».
- Каркас дверного полотна, выполненный из алюминиевых профилей толщиной 110 мм с терморазрывом на алюминиевой раме и термовставками из стеклонаполненного полиамида.
- Беспустотное заполнение негорючей минераловатной плитой высокой плотности 130 кг/м³ обеспечивают максимальную прочность, надежность и коррозионную стойкость дверного полотна.
- В базовую комплектацию входят два замка Border с диаметром ригеля 16 мм, комплект подпружиненных ручек на квадратной розетке и задвижка «ночной сторож».
- От разработчика национального стандарта ГОСТ 31173-2016 «Блоки дверные стальные. Технические условия».

КОНСТРУКЦИЯ ДВЕРИ «ТЕРМО»



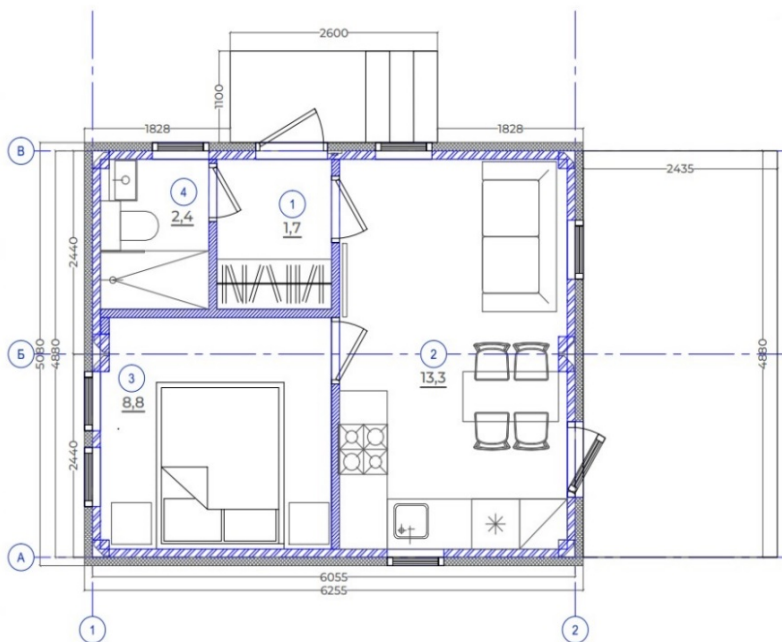
1. Рама – система алюминиевых профилей с терморазрывом.
2. Полотно – основой (каркасом) дверного полотна служит система алюминиевых профилей с терморазрывом.
3. В качестве заполнения полотна используется пенополиуретан, толщина заполнения — 110 мм
4. Петли алюминиевые – 2 шт.
5. Снаружи дверного полотна установлен оцинкованный стальной лист толщиной 1,2 мм.
6. Опционально устанавливается декоративное стекло в алюминиевой рамке.
7. Изнутри дверного полотна — МДФ-панель толщ. 16 мм с покрытием атмосферостойкими ПВХ.
8. Четыре контура уплотнения.
9. Алюминиевый пенозаполненный порог высотой 45 мм с терморазрывом.
10. Замковая группа – 2 сувальдных замка 4-го класса защиты, ночная задвижка, накладки с подпружиненными шторками, замковый карман.
11. Подпружиненная ручка на отдельной розетке.

Терморазрыв достигается с помощью вставок из особо прочного стеклонаполненного полиамида, который устойчив к перепадам температур от — 30 до + 40 °С.

ОСНОВНЫЕ ТЕХНИЧЕСКИЕ ХАРАКТЕРИСТИКИ ДВЕРИ «ТЕРМО»

ПАРАМЕТР	ПОКАЗАТЕЛЬ
размер дверного блока (ширина × высота)	880 × 2 050 мм
размер дверного блока (ширина × высота)	980 × 2 050 мм
толщина полотна	125 мм
плотность заполнения дверного полотна	40 кг/м ³
безотказность циклов открывания/закрывания	500 000
Звукоизоляция (ГОСТ 31174)	36 дБ

ВАРИАНТ ТИПОВОЙ ПЛАНИРОВКИ ДОМА EFFECT LIGHT 29

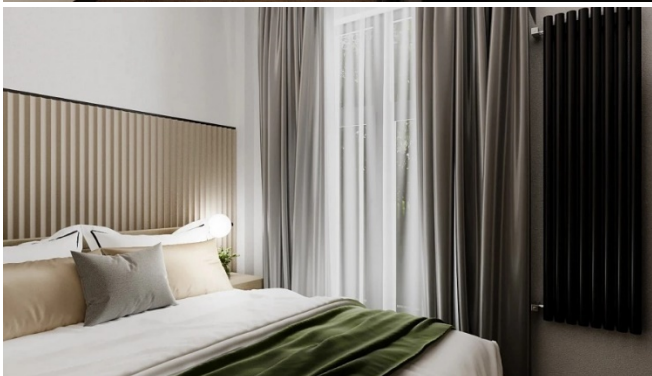
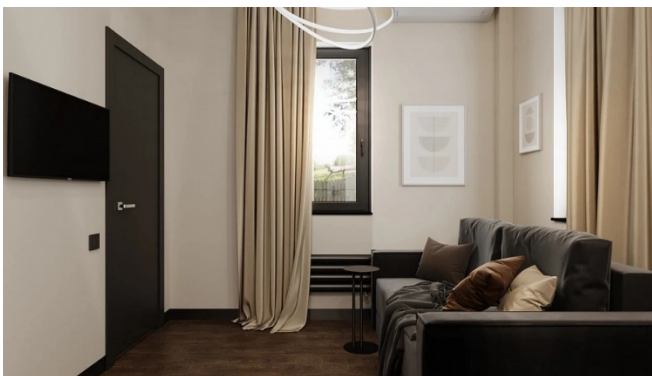


1. Прихожая — 1,7 м²
2. Гостиная-кухня — 13,3 м²
3. Спальня — 8,8 м²
4. Санузел — 2,4 м²

ВАРИАНТ ДИЗАЙНА ИНТЕРЬЕРА

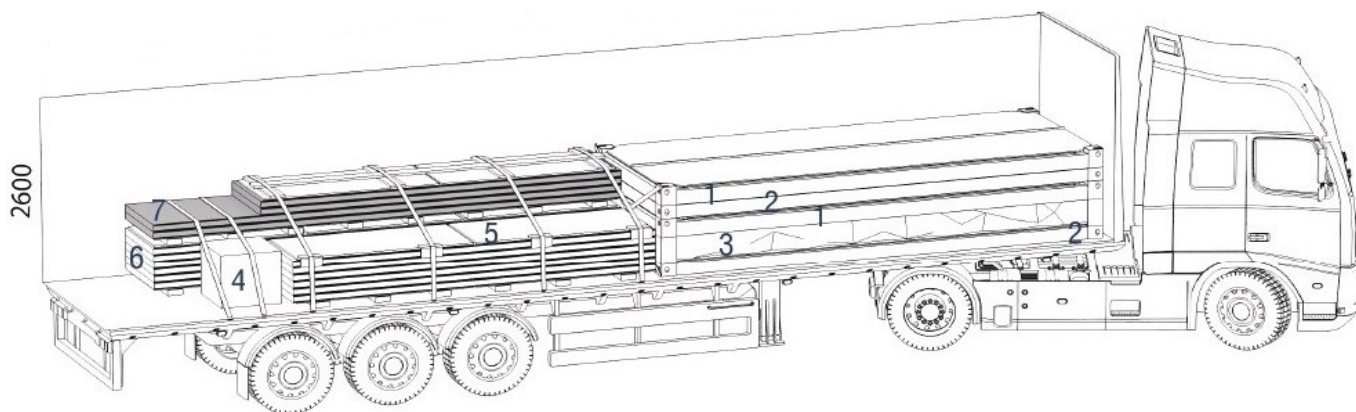
Чистовая отделка и меблировка не входят в стоимость данного коммерческого предложения.

Указанные опции могут быть заказаны сторонним организациям.



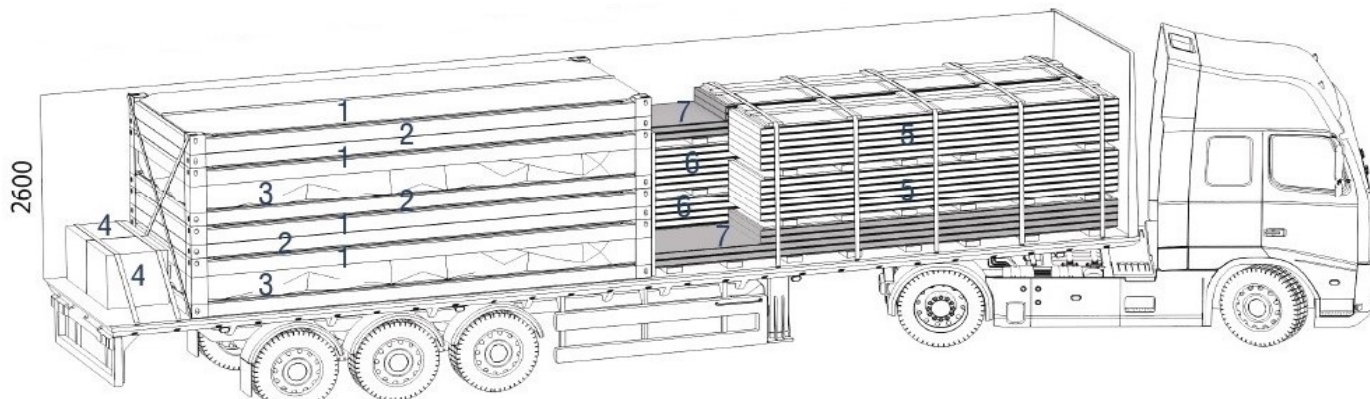


ТРАНСПОРТИРОВКА ОДНОГО ДОМОКОМПЛЕКТА EFFECT LIGHT 29 ЕВРО-ФУРОЙ 13,6 М



1. Рама покрытия – 2 шт.
2. Рама основания – 2 шт.
3. Всё содержимое домокомплекта, кроме рам, панелей и коробки с мелкой комплектацией
4. Коробка с мелкой комплектацией – 1 шт.
5. Панели толщиной 100 мм, длиной 4 830 мм, шириной 1 150 мм цвета «Золотой дуб» – 6 шт.
6. Панели толщиной 100 мм, длиной 6 255 мм, шириной 1 150 мм цвета «Золотой дуб» – 6 шт.
7. Панели толщиной 100 мм, длиной 4 830 мм, шириной 1 150 мм цвета «Антрацит» – 2 шт.
8. Панели толщиной 100 мм, длиной 6 255 мм, шириной 1 150 мм цвета «Антрацит» – 2 шт.

ТРАНСПОРТИРОВКА ДВУХ ДОМОКОМПЛЕКТОВ EFFECT LIGHT 29 ОДНОЙ ЕВРО-ФУРОЙ 13,6 М



1. Рама покрытия – 4 шт.
2. Рама основания – 4 шт.
3. Всё содержимое домокомплекта, кроме рам, панелей и коробки с мелкой комплектацией
4. Коробка с мелкой комплектацией – 2 шт.
5. Панели толщиной 100 мм, длиной 4 830 мм, шириной 1 150 мм цвета «Золотой дуб» – 12 шт.
6. Панели толщиной 100 мм, длиной 6 255 мм, шириной 1 150 мм цвета «Золотой дуб» – 12 шт.
7. Панели толщиной 100 мм, длиной 4 830 мм, шириной 1 150 мм цвета «Антрацит» – 4 шт.
8. Панели толщиной 100 мм, длиной 6 255 мм, шириной 1 150 мм цвета «Антрацит» – 4 шт.

ГАРАНТИЙНЫЕ ОБЯЗАТЕЛЬСТВА

Гарантийный срок исчисляется с даты подписания универсальных передаточных документов и составляет 5 лет при условии соблюдения потребителем всех правил эксплуатации, транспортировки, хранения и монтажа. Рекламации могут предъявляться в течение гарантийного срока при условии соблюдения потребителем требований инструкции по эксплуатации здания с составлением рекламационного акта, содержащего:

- наименование организации, в которой эксплуатируется здание, ее почтовый адрес;
- дату получения здания от завода-изготовителя;
- характер повреждения и условия, при которых оно произошло;
- заключение комиссии с участием представителя заинтересованной стороны.

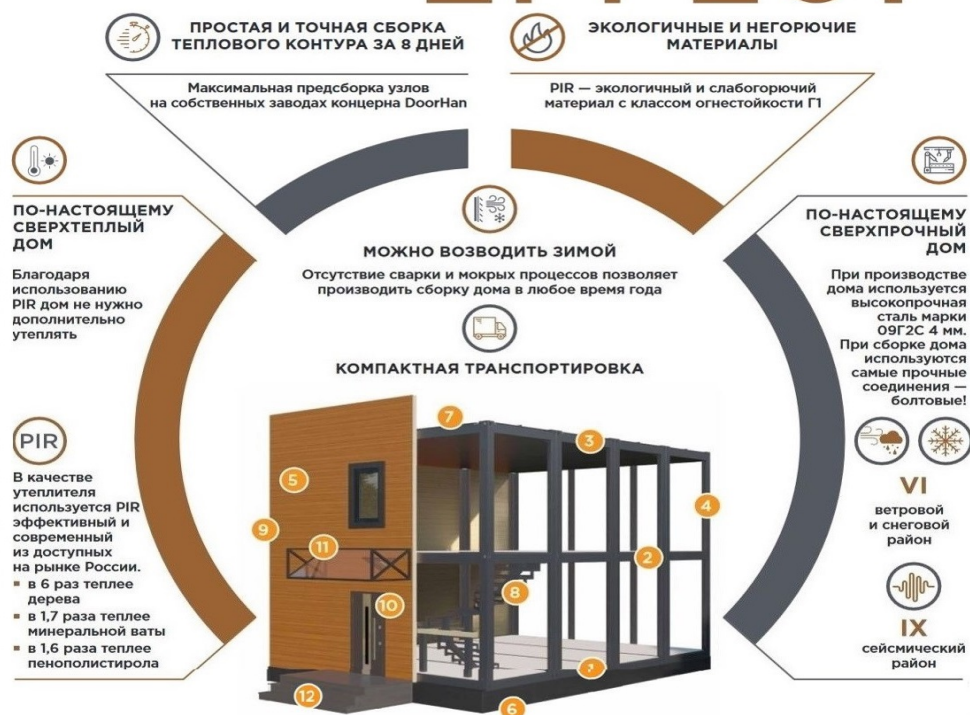
На несогласованное с производителем внесение изменений в конструкцию д/к EFFECT гарантия не распространяется.

ЦЕНА ГОТОВОГО ДОМА EFFECT LIGHT 29 PIR-100

ПАРАМЕТР	ПОКАЗАТЕЛЬ
стоимость домокомплекта без двери TERMO	1 445 000
стоимость домокомплекта с дверью TERMO	1 455 000
стоимость свайно-винтового фундамента (9 свай Ø 108 мм)	130 000
стоимость доставки домокомплекта из Воронежа до Самары	от 120 000
стоимость сборки, монтажа и установки	250 000
стоимость мягкой наплавляемой герметичной кровли (опционно)	360 000
стоимость типового остекления (опционно)	от 120 000
стоимость крыльца (опционно)	50 000
ИТОГО (без остекления, «мягкой кровли», крыльца, козырька и вх. двери)	1 945 000
ИТОГО (без крыльца, козырька и двери TERMO)	2 305 000
ИТОГО (со всеми дополнительными опциями)	2 575 000

в комплект поставки входят: рамы основания и покрытия (в сборе), металлические профили силового стального каркаса, ограждающие PIR-панели, наличники, фасонные элементы, дверь «TERMO», метизы.

КОНСТРУКТИВНЫЕ ОСОБЕННОСТИ ДОМОВ ПО ТЕХНОЛОГИИ EFFECT



ЭЛЕМЕНТЫ КОНСТРУКЦИИ ДОМА:

1. Рама пола с утеплением МВ 150 мм.
2. Рама межэтажная с утеплением МВ 200 мм.
3. Рама кровли с утеплением МВ 150 мм.
4. Стойки угловые усиленные — сейсмические.
5. Энергоэффективные стены с утеплением PIR 100\120\150 мм, цвет «золотой дуб».
6. Цокольная панель с утеплением PIR 100\120\150 мм, цвет «антрацит».
7. Мягкая кровля с утеплением.
8. Внутренняя лестница.
9. Фасонные элементы цвета «золотой дуб».
10. Дверь «Премиум плюс» с терморазрывом.
11. Козырек.
12. Крыльцо.

el-doorhan.ru

+7 (937) 645-16-16

+7 (846) 270-07-07

9912662@mail.ru

Не является офертой.

Предназначено для предоставления покупателю предварительной информации о товаре. Все условия купли-продажи товара, в том числе, включая, но не ограничиваясь изделием, ассортиментом, количеством, ценой, сроками и т.д., должны быть согласованы в отдельном договоре.

ВНИМАНИЕ! В состав предложения не входят: инженерные сети, чистовая отделка и меблировка.