

Официальный дилер МК DOORHAN по г. Самара и Самарской обл. — ООО «ЕЛЬ». 443109, Самарская обл., Индустриальный парк «Преображенка», ул. Р. Боша, д. 8А.  
Тел.: +7 (937) 645-16-16; +7 (846) 270-07-07. <https://doorhan-house.ru>, <https://el-samara.ru>

## КОММЕРЧЕСКОЕ ПРЕДЛОЖЕНИЕ

### ДОМОКОМПЛЕКТ EFFECT LIGHT 88-1 PIR-100



**Быстровозводимые** каркасные домокомплекты **EFFECT LIGHT 88-1** рекомендованы для строительства баз отдыха, дач, индивидуальных жилых домов для круглогодичного проживания, офисов.  
*Статус строения при регистрации по желанию собственника может быть определен как некапитальное.*



Домокомплект модели EFFECT LIGHT 88-1 PIR-100 — это актуальный 1-этажный дом, бесподобный для круглогодичного проживания в любой климатической зоне мира. В основе изделия – шесть блок-модулей, общей площадью 88,78 м<sup>2</sup>, облицованные высокотехнологичными стеновыми сэндвич-панелями с наполнителем из пенополиизоцианурата (PIR), обеспечивающие непревзойдённое сочетание наилучших эксплуатационных и эстетических качеств в современной стилистике функционального минимализма. Лаконичная внешняя текстура оцинкованных панелей под «евро-вагонку» в цвете «Chêne doré», фасонные и конструктивные элементы цвета «Anthracite» создают неповторимый и элегантный стиль, а свободная планировка внутреннего пространства позволяет зонировать помещение самым комфортным и рациональным образом.

### ВОЗВЕДЕНИЕ В ЛЮБОМ РЕГИОНЕ РФ И СНГ

Использование энергоэффективных материалов (сэндвич-панели с PIR-изоляцией толщиной 100, 120, 150 мм), антикоррозионная обработка комплектующих, высокие показатели сейсмоустойчивости позволяют возводить и эксплуатировать дома EFFECT в самом широком диапазоне температур в любой климатической зоне планеты.

### СВОБОДНАЯ ПЛАНИРОВКА

Отсутствие межкомнатных несущих стен допускает полную перепланировку внутреннего пространства самым функциональным и комфортным для владельца образом.

### БЕЗОПАСНОСТЬ

Материал тройных сэндвич-панелей: оцинкованная и окрашенная в заводских условиях полимерной экологически нейтральной краской сталь толщиной 0,4 мм и сверх энергоэффективный наполнитель – пенополиизоцианурат (PIR), который не содержит вредных компонентов и не имеет запаха. Класс горючести сэндвич-панелей (PIR) – Г-1 (не распространяют пламя, не горят), предел огнестойкости — до EI45.

### ВЫСОКАЯ СКОРОСТЬ СБОРКИ

Компьютерная точность изготовления комплектующих и подготовка монтажных отверстий на производстве значительно упрощают и ускоряют процесс монтажа. Максимальный срок возведения теплового контура здания составляет всего пять календарных дней.

### ЭНЕРГОЭФФЕКТИВНОСТЬ

В качестве утеплителя в сэндвич-панелях используется пенополиизоцианурат (PIR) — модифицированный пенополиуретан с улучшенными до безупречности характеристиками энергоэффективности, которые гарантируются высокой плотностью пены и крайне низким коэффициентом теплопроводности.

### СТОЙКОСТЬ И ДОЛГОВЕЧНОСТЬ

Утеплитель и облицовочные покрытия сэндвич-панелей устойчивы к различным климатическим и временным воздействиям, заражению грибком, плесенью и гниению. Пенополиизоцианурат не является средой обитания грызунов и насекомых. Кроме того, PIR-утеплитель влагостойкий и абсолютно негигроскопичный материал.

По своим прочностным характеристикам модульные строения практически не уступают сооружениям из кирпича или камня. Срок эксплуатации домокомплекта составляет не менее 50 лет.

### Домокомплект серии EFFECT LIGHT 88 PIR-100 предназначен для установки:

- в зонах с морским, континентальным и резко континентальным климатом;
- в I-VII снеговых районах;
- I-VII ветровых районах в соответствии с СП20.13330.2016;
- на стройплощадках с расчётной сейсмичностью до 9 баллов по шкале Рихтера (СП 14.13330.2018);
- при повышенных требованиях к степени огнестойкости здания (степень огнестойкости: IV);
- при повышенных требованиях к классу конструктивной пожарной безопасности: (ККПБ – С1).
- **Материал тройных сэндвич-панелей:** оцинкованная и окрашенная сталь 0,4 мм, пенополиизоцианурат;
- **цвет окраски стеновых сэндвич-панелей с внешней стороны:** «Chêne doré» (Золотой дуб) – GLK;
- **цвет окраски стеновых сэндвич-панелей с внутренней стороны:** «Cirage» (Молочный) – RAL 9010;
- **цвет окраски цокольных сэндвич-панелей с внешней стороны:** «Anthracite» (Антрацит) – RAL 7016;
- **пресс-текстура стеновых и цокольных сэндвич-панелей снаружи:** «сосновая «вагонка»;
- **схема раскладки стеновых и цокольных сэндвич-панелей:** горизонтальная.

### ТЕХНИЧЕСКИЕ ХАРАКТЕРИСТИКИ ИЗДЕЛИЯ EFFECT LIGHT 88 (1 этаж)

ЗНАЧЕНИЕ	ПОКАЗАТЕЛЬ
количество модулей	3 + 3 в один уровень
внешние габаритные размеры дома	7 525 (Ш) × 12 320 (Д) × 4 040 или 7 360 (В) мм
внутренние габаритные размеры дома	7 325 (Ш) × 12 120 (Д) × 2 900 (В потолок) мм
внутренние габаритные размеры одного модуля	2 435 (Ш) × 6 055 (Д) × 2 900 (В) мм
пятно застройки	92,7 м <sup>2</sup>
общая (полезная) площадь дома	88,78 м <sup>2</sup>
толщина плит основания и покрытия (пол и потолок)	150 мм
толщина сэндвич-панелей с PIR-наполнителем	100 мм
высота крыльца	440 или 660 мм
допустимая снеговая нагрузка	320 кг/м <sup>2</sup> — 7-й снеговой район
допустимая ветровая нагрузка	95 кг/м <sup>2</sup> — 7-й ветровой район
допустимая сейсмическая нагрузка (по шкале Рихтера)	9
диапазон рабочих температур, °C (PIR 100 мм) ГОСТ 22853-86	— 40...+ 45
класс сооружения	КС-2
степень огнестойкости здания	6
класс конструктивной пожарной безопасности	С1
вес домокомплекта (Netto)	15 188 кг

## СВАЙНО-ВИНТОВОЙ ФУНДАМЕНТ (рекомендовано производителем)

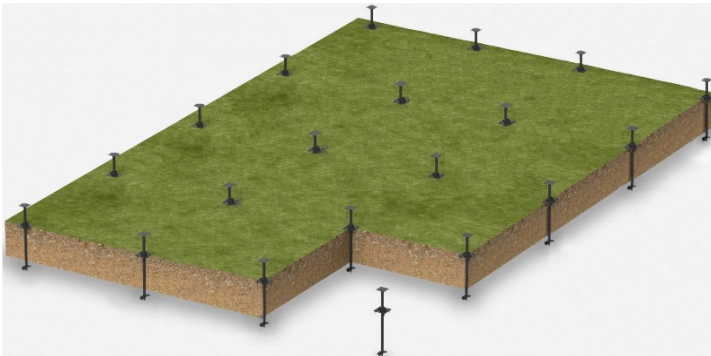
Рекомендованный производителем фундамент для установки домокомплекта **EFFECT LIGHT 88 PIR-100** устанавливается при помощи спецтехники в любую геоподоснову в течении одного рабочего дня и представляет из себя 20 (Двадцать) окрашенных стальных свайных труб диаметром 108 мм, с толщиной стенки 4 мм.

После установки, внутрь свай засыпается цементно-песчаная смесь, которая, впитывая со временем конденсат, каменеет; установленные в грунт сваи выравниваются (обрезаются) по нивелиру и на них привариваются опорные стальные площадки (оголовки) толщиной 8 мм. По периметру будущего здания сваи «обвязываются» металлическим профилем.

Проектный допуск нагрузки на одну сваю: 6 тонн.

**Срок службы свайно-винтового фундамента: не менее 50 лет.**

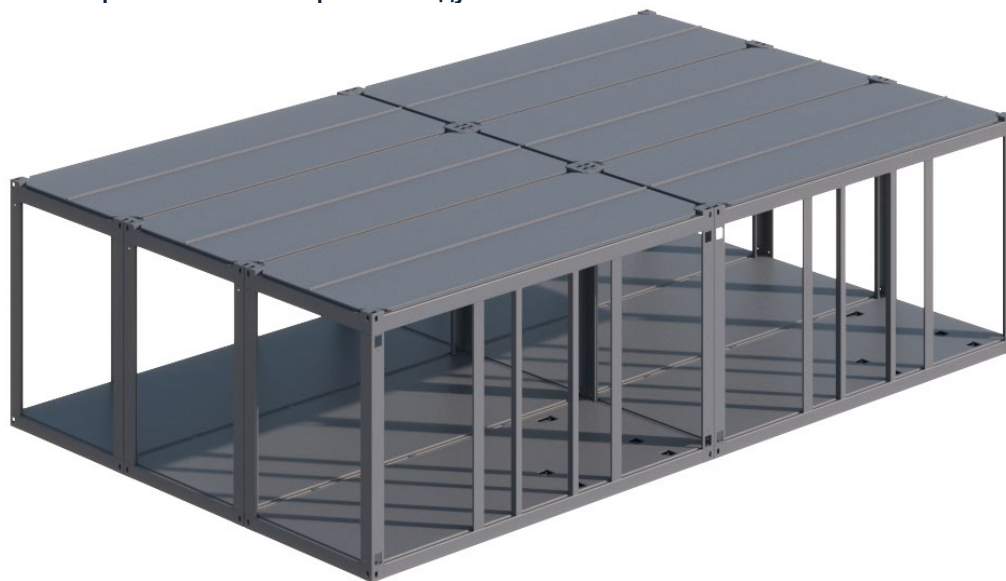
(Домокомплект может быть установлен на фундамент любого типа).



ПАРАМЕТРЫ СВАИ	ЗНАЧЕНИЕ
диаметр сваи	108 мм
толщина стенки ствола	4 мм
толщина листа лопасти шнека	5 мм
диаметр шнека	300 мм
несущая нагрузка на одну сваю	до 6 тонн
длина сваи	2 500 мм
количество винтовых свай фундамента	20 шт
высота опорных площадок фундамента зависит от высоты крыльца	290 или 510 мм

## НЕСУЩАЯ КОНСТРУКЦИЯ ДОМОКОМПЛЕКТА EFFECT LIGHT 88-1

коробка силового каркаса из шести спаренных модулей



- каждый из шести блок-модулей силового каркаса домокомплекта имеет по две рамы: раму основания и фальцевую раму покрытия;
- конструктив рам основания покрытия (пол и потолок) — секционный;
- соединения конструктива рам основания и покрытия — сварные.
- плиты оснований и покрытий изготавливаются в заводских условиях, проходят процедуру строгого технического контроля и поставляются заказчику в собранном виде, готовыми к монтажу.

### Конструктив дома EFFECT LIGHT 88-1 изготовлен в соответствии с требованиями:

- ГОСТ 23118-2012 «Конструкции стальные строительные. Общие технические условия»;
- ГОСТ 22853-86 «Здания мобильные (инвентарные). Общие технические условия»;
- СП 53-101 98 «Изготовление и контроль качества стальных строительных конструкций»;
- СП 70.13330.2012 «Несущие и ограждающие конструкции»;
- материал металлоконструкций: С345-5 по ГОСТ 27772-2015;
- монтажные соединения каркаса: высокопрочные болты (ГОСТы: Р 52644-2006 и 7797-70);
- устойчивость и геометрическая неизменяемость в поперечном и продольном направлениях обеспечивается конструкциями несущих рам.



## ПЛИТЫ ОСНОВАНИЯ И ПОКРЫТИЯ БЛОК-МОДУЛЕЙ СИЛОВОГО КАРКАСА В СБОРЕ

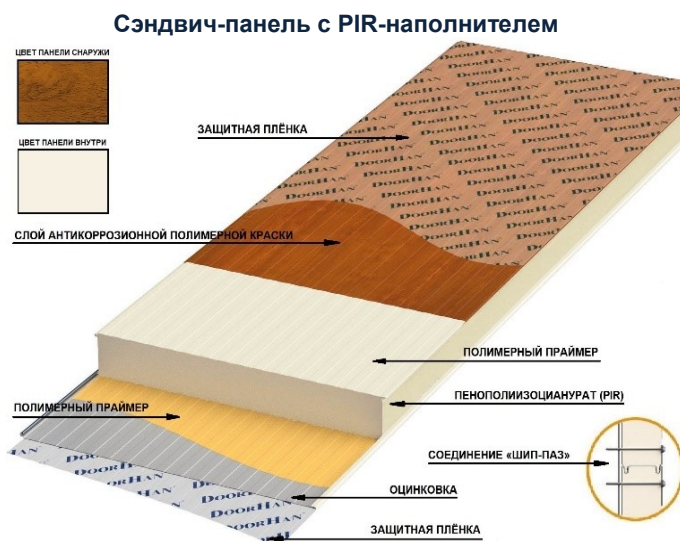
### Рамы оснований блок-модулей секционные (сборка сверху вниз):

- цементно-стружечная плита (ЦСП), толщиной 20 мм;
- паро-гидроизоляция;
- минеральная плита (базальт), толщиной утеплителя 150 мм;
- паро-гидроизоляция;
- профлист С8 толщиной 0,5 мм с полимерным покрытием, цвет «белый» (RAL 9003).

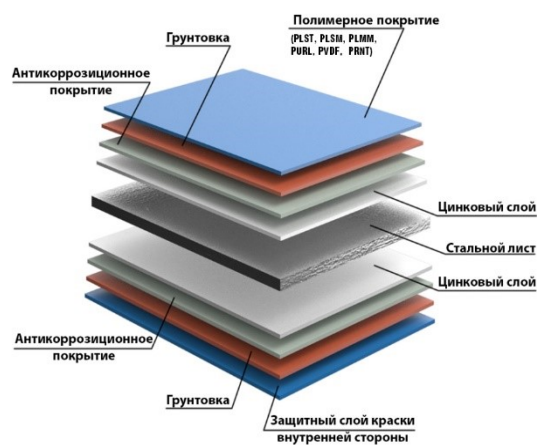
### Рамы кровельных покрытий блок-модулей секционные (сборка сверху вниз):

- фальцевый лист толщиной 0,5 мм с полимерным покрытием, цвет «серый» (RAL7004);
- паро-гидроизоляция;
- утеплитель: минеральная плита толщиной 150 мм;
- паро-гидроизоляция;
- профлист С8 толщиной 0,5 мм с полимерным покрытием, цвет «белый» (по каталогу: RAL 9003).

## ТРОЙНЫЕ СТЕНОВЫЕ СЭНДВИЧ-ПАНЕЛИ (PIR)



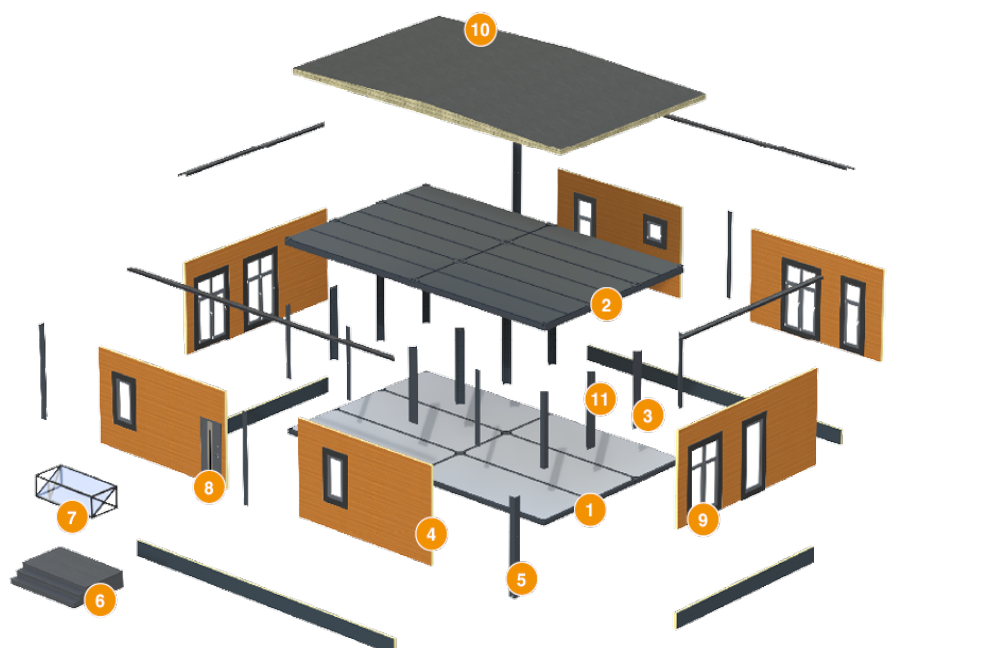
### Обработка каждого листа PIR-панели



ПАРАМЕТРЫ PIR-ПАНЕЛЕЙ	ЗНАЧЕНИЕ
теплоизолятор	пенополиизоцианурат, плотность 42 кг/м <sup>3</sup>
диапазон рабочих температур, °С	от — 40 до + 45
теплопроводность, Вт/(м·К)	0,022 Вт/(м·К)
группа горючести по ГОСТ 30244-94	Г1
предел огнестойкости (минимум)	EI45

## СХЕМА СБОРКИ ДОМОКОМПЛЕКТА EFFECT LIGHT 88-1

1. Рамы основания
2. Рамы покрытия
3. Вертикальные стойки
4. PIR-панели
5. Нащельники
6. Крыльцо\*
7. Козырёк\*
8. Дверь «TERMO» \*
9. Комплект окон\*
10. «Мягкая кровля»\*

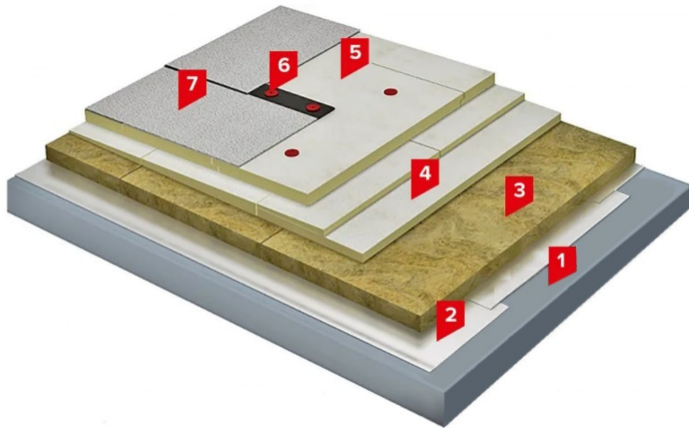


\* – Опционально

## МЯГКАЯ КРОВЛЯ

Рекомендованное производителем кровельное покрытие — мягкая кровля от компании «Технониколь».

Работы по устройству мягкой кровли могут быть заказаны сторонним организациям.

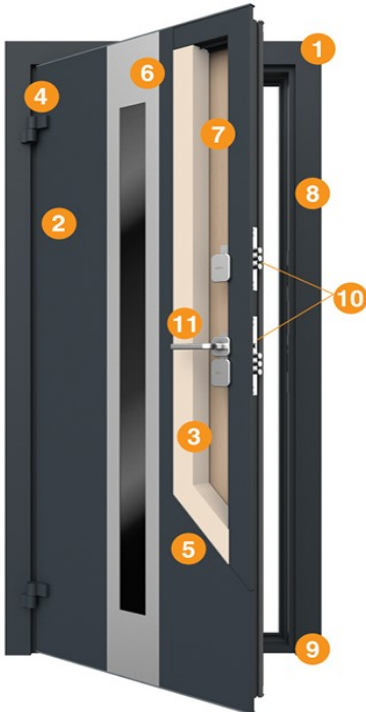


1. Фальцевое основание плиты покрытия
2. Пароизоляция
3. Утеплитель мин-вата нижний слой
4. Утеплитель для формирования уклона
5. Утеплитель мин-вата верхний слой
6. Телескопический крепеж
7. Кровельный ковер

## ВХОДНАЯ ДВЕРЬ СЕРИИ «ТЕРМО»

- Беспустотное монолитное заполнение полотна пенополиуретаном и три контура уплотнения способствуют созданию надежного термобарьера.
- Внешняя сторона двери имеет антивандальное порошковое покрытие, а внутренняя облицована МДФ-панелью с декоративным оттиском в цветах «под дерево».
- Каркас дверного полотна, выполненный из алюминиевых профилей толщиной 110 мм с терморазрывом на алюминиевой раме и термовставками из стеклонаполненного полиамида.
- Беспустотное заполнение негорючей минераловатной плитой высокой плотности 130 кг/м<sup>3</sup> обеспечивают максимальную прочность, надежность и коррозионную стойкость дверного полотна.
- В базовую комплектацию входят два замка Border с диаметром ригеля 16 мм, комплект подпружиненных ручек на квадратной розетке и задвижка «ночной сторож».
- От разработчика национального стандарта ГОСТ 31173-2016 «Блоки дверные стальные».

## КОНСТРУКЦИЯ ДВЕРИ «ТЕРМО»



1. Рама – система алюминиевых профилей с терморазрывом.
2. Полотно – основой (каркасом) дверного полотна служит система алюминиевых профилей с терморазрывом.
3. В качестве заполнения полотна используется пенополиуретан, толщина заполнения — 110 мм
4. Петли алюминиевые – 2 шт.
5. Снаружи дверного полотна установлен оцинкованный стальной лист толщиной 1,2 мм.
6. Опционально устанавливается декоративное стекло в алюминиевой рамке.
7. Изнутри дверного полотна — МДФ-панель толщ. 16 мм с покрытием атмосферостойкими ПВХ.
8. Четыре контура уплотнения.
9. Алюминиевый пенозаполненный порог высотой 45 мм с терморазрывом.
10. Замковая группа – 2 сувальдных замка 4-го класса защиты, ночная задвижка, накладки с подпружиненными шторками, замковый карман.
11. Подпружиненная ручка на отдельной розетке.

Терморазрыв достигается с помощью вставок из особо прочного стеклонаполненного полиамида, который устойчив к перепадам температур от — 30 до + 40 °С.

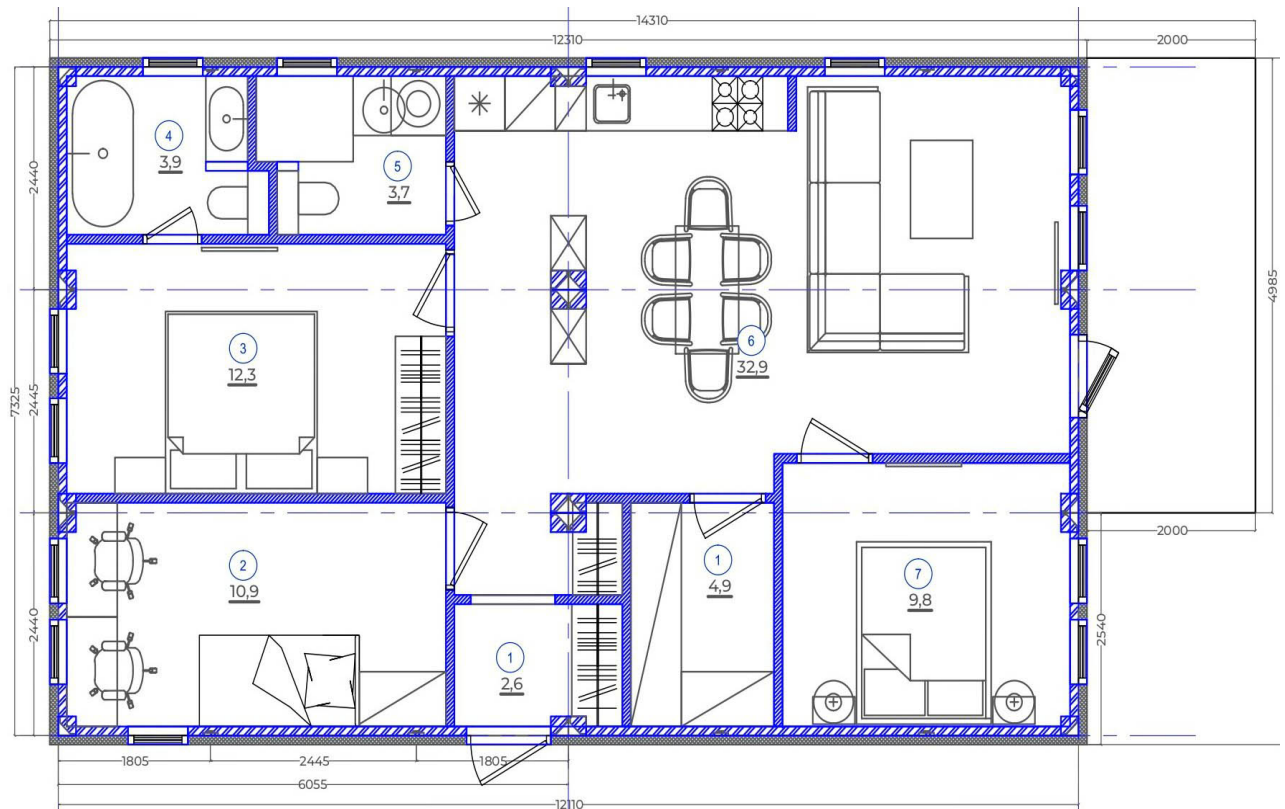
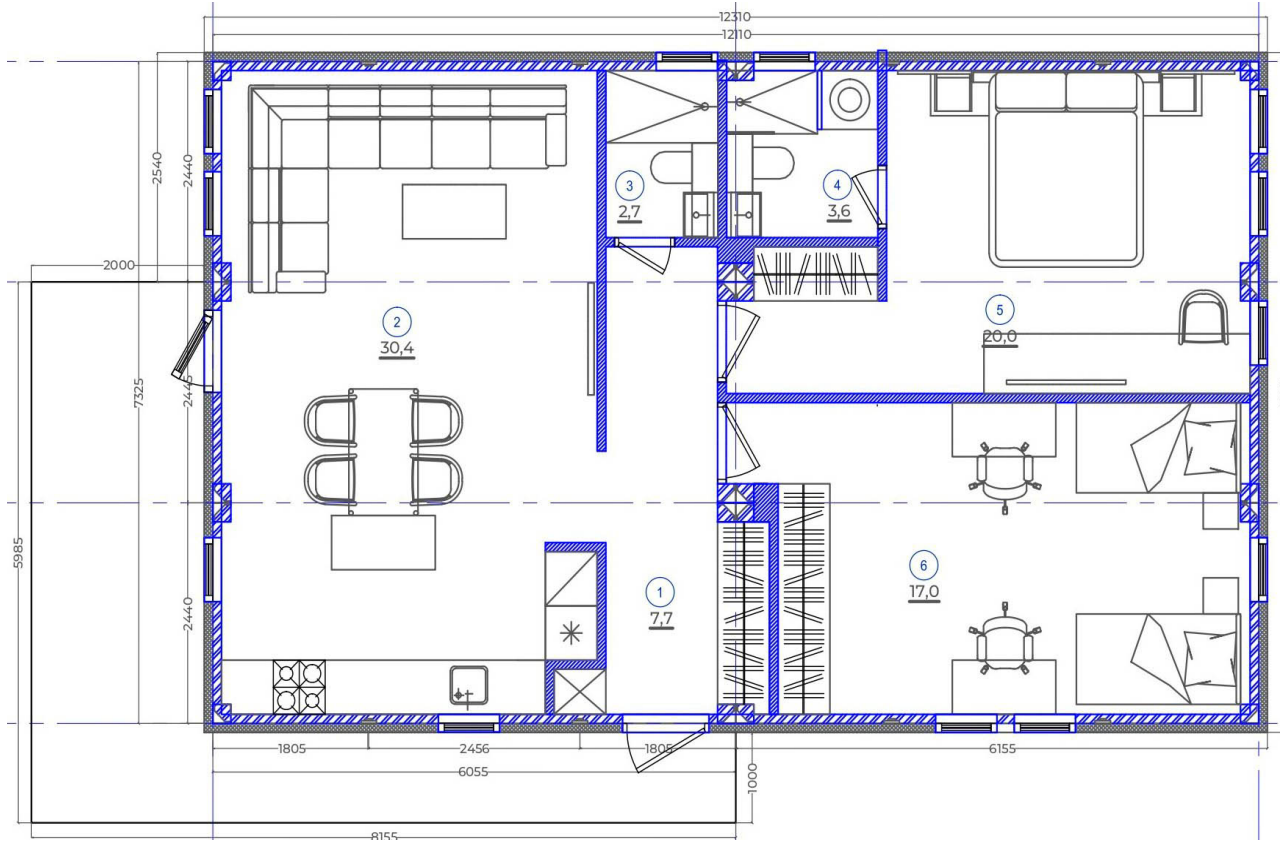
## ОСНОВНЫЕ ТЕХНИЧЕСКИЕ ХАРАКТЕРИСТИКИ ДВЕРИ «ТЕРМО»

ПАРАМЕТР	ПОКАЗАТЕЛЬ
размер дверного блока (ширина × высота)	880 × 2 050 мм
размер дверного блока (ширина × высота)	980 × 2 050 мм
толщина полотна	125 мм
плотность заполнения дверного полотна	40 кг/м <sup>3</sup>
безотказность циклов открывания/закрывания	500 000
звукоизоляция (ГОСТ 31174)	36 дБ

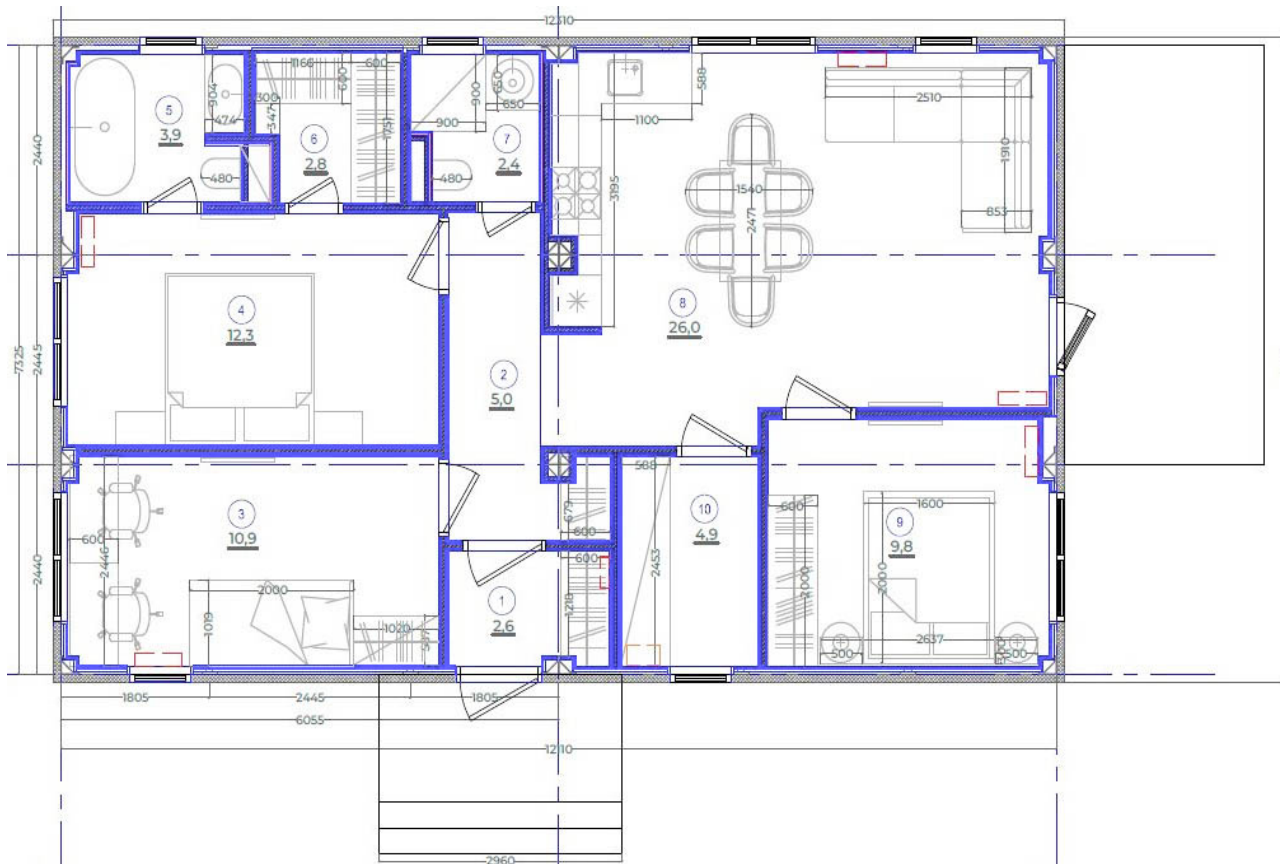
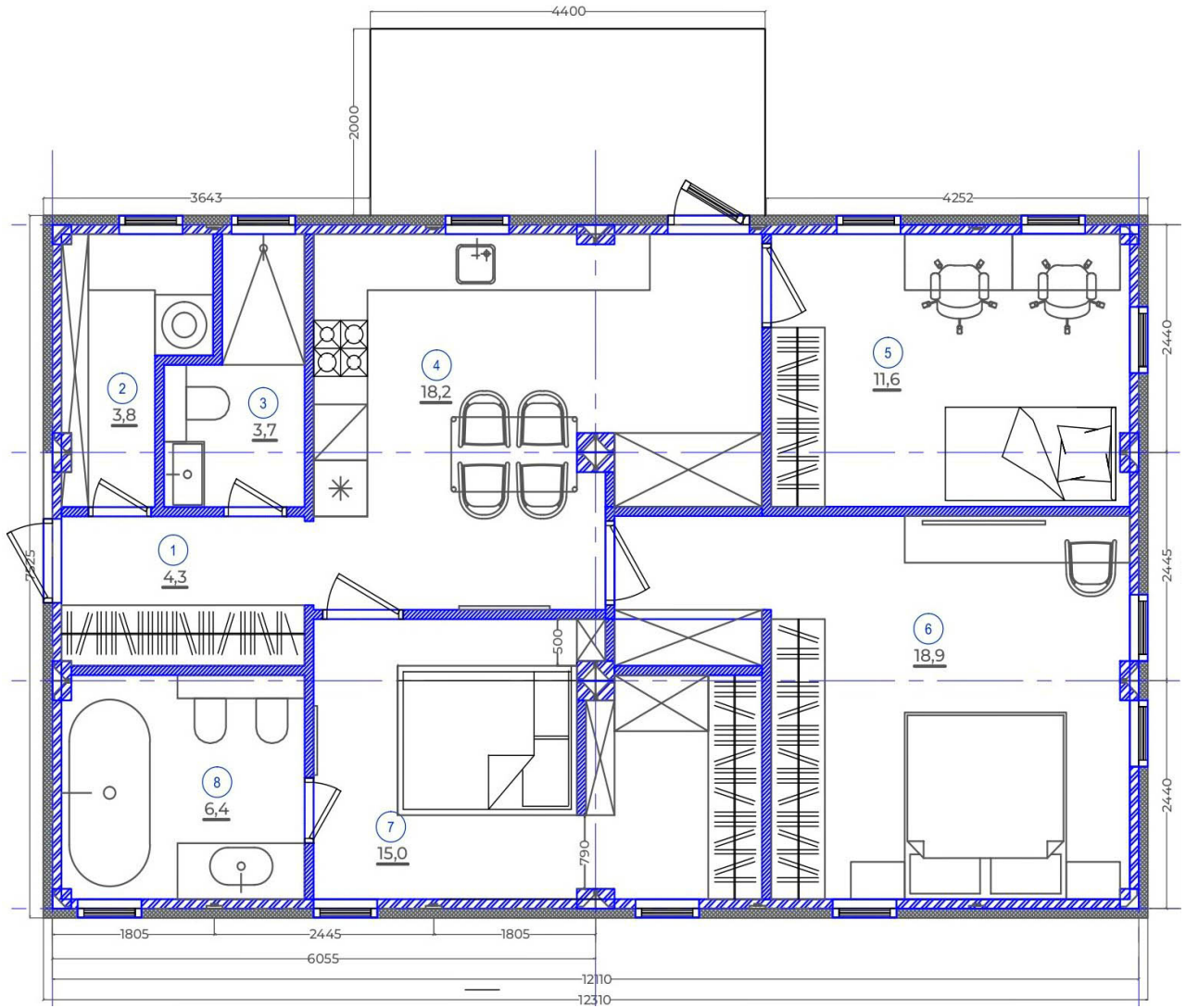
## ТИПОВОЕ ОСТЕКЛЕНИЕ

Типовое остекление домокомплекта **EFFECT LIGHT 88-1 PIR-100** по желанию заказчика может быть изменено. Например, заказчик может заказать исполнение полностью стеклянной стены или двух стеклянных стен, или окон от УЧП (уровня чистового пола). Сметный расчёт остекления выполняется отдельно. Работы, связанные с остеклением домокомплекта могут быть заказаны сторонним организациям.

## ВАРИАНТЫ ТИПОВЫХ ПЛАНИРОВОК МОДЕЛИ EL 88-1 PIR-100



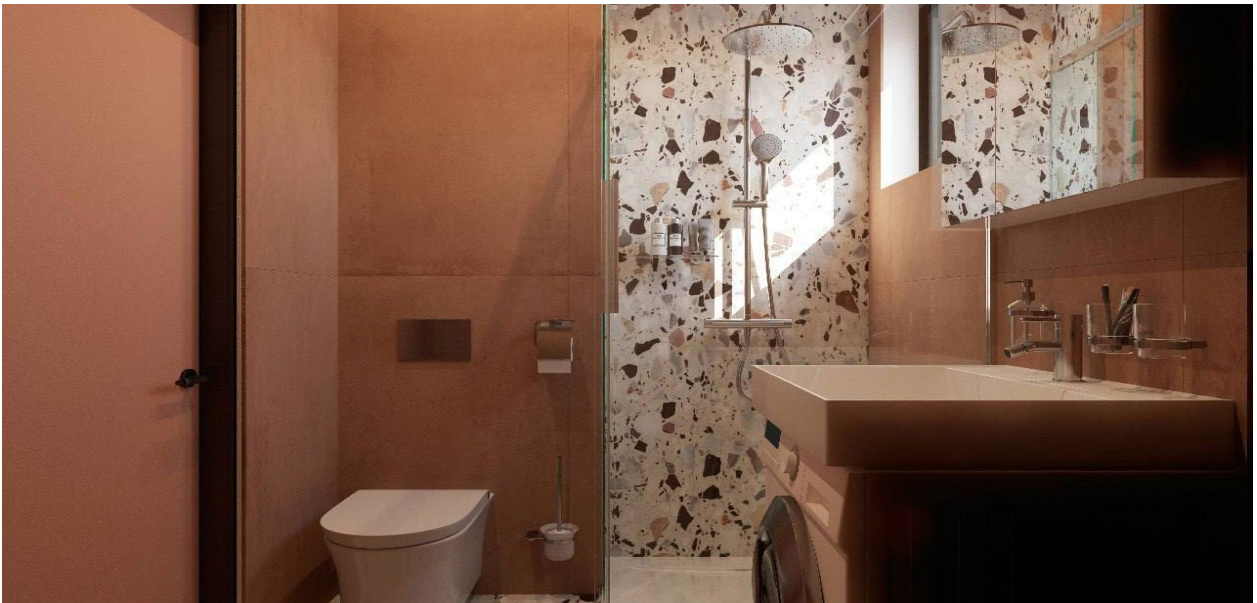




## ВАРИАНТ ДИЗАЙНА ИНТЕРЬЕРА

Чистовая отделка и меблировка не входят в стоимость данного коммерческого предложения.

*Указанные опции могут быть заказаны сторонним организациям.*







## ТРАНСПОРТИРОВКА ДОМОКОМПЛЕКТА EFFECT LIGHT 88-1 PIR-100

Осуществляется с завода в Воронеже двумя евро-фурами 13,6 м.

## ГАРАНТИЙНЫЕ ОБЯЗАТЕЛЬСТВА

Гарантийный срок исчисляется с даты подписания универсальных передаточных документов и составляет 5 лет при условии соблюдения потребителем всех правил эксплуатации, транспортировки, хранения и монтажа. Рекламации могут предъявляться в течение гарантийного срока при условии соблюдения потребителем требований инструкции по эксплуатации здания с составлением рекламационного акта, содержащего:

- наименование организации, в которой эксплуатируется здание, ее почтовый адрес;
- дату получения здания от завода-изготовителя;
- характер повреждения и условия, при которых оно произошло;
- заключение комиссии с участием представителя заинтересованной стороны.

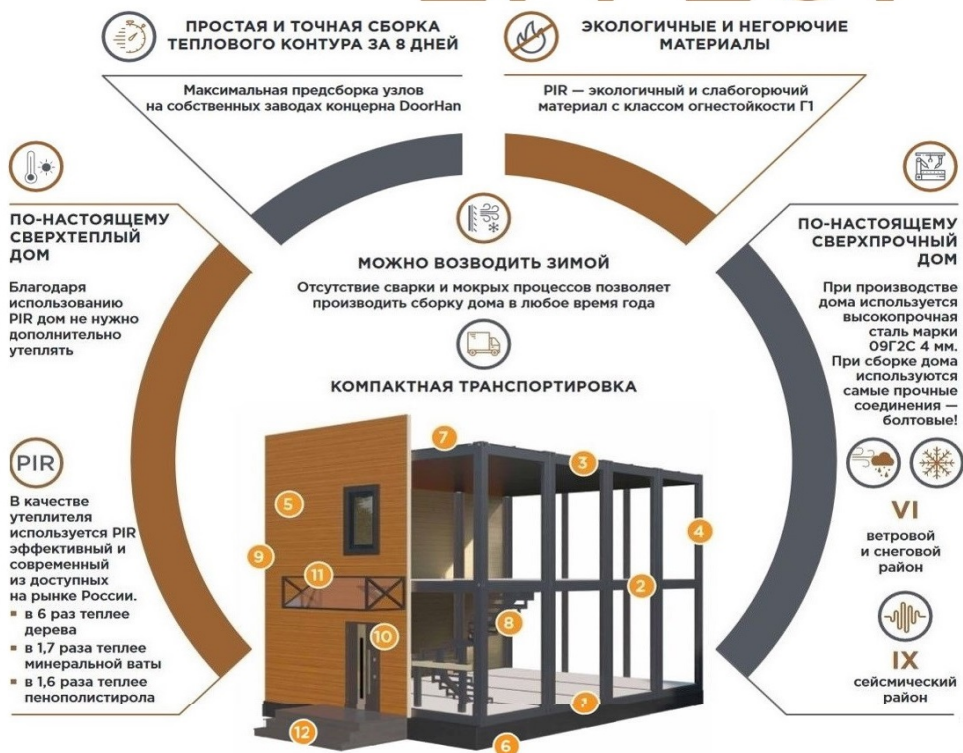
На несогласованные с производителем изменения силовой конструкции д/к гарантия не распространяется.

## ОРИЕНТИРОВОЧНАЯ ЦЕНА ГОТОВОГО ДОМА EFFECT LIGHT 88-1 PIR-100

ПАРАМЕТР	ПОКАЗАТЕЛЬ В РУБЛЯХ
стоимость домокомплекта (без входной двери TERMO)	<b>4 235 000</b>
стоимость фундамента	280 000
стоимость доставки домокомплекта от Воронежа до Самары (2 евро-фуры)	от 260 000
стоимость сборки, монтажа и установки	600 000
стоимость мягкой наплавляемой герметичной кровли (опционно)	950 000
стоимость типового остекления (опционно)	от 300 000
стоимость входной двери TERMO (опционно)	100 000
стоимость крыльца (опционно)	50 000
<b>ИТОГО (тепловой контур)</b>	<b>5 375 000</b>
<b>ИТОГО (полная комплектация)</b>	<b>6 775 000</b>

в комплект поставки входят: рамы основания и покрытия (в сборе), металлические профили силового стального каркаса, ограждающие PIR-панели, наличники, фасонные элементы, дверь «TERMO», метизы.

## КОНСТРУКТИВНЫЕ ОСОБЕННОСТИ ДОМОВ ПО ТЕХНОЛОГИИ **EFFECT**



### ЭЛЕМЕНТЫ КОНСТРУКЦИИ ДОМА:

1. Рама пола с утеплением МВ 150мм.
2. Рама межэтажная с утеплением МВ 200мм.
3. Рама кровли с утеплением МВ 150мм.
4. Стойки угловые усиленные — сейсмические.
5. Энергоэффективные стены с утеплением PIR 100\120\150мм, цвет «золотой дуб».
6. Цокольная панель с утеплением PIR 100\120\150мм, цвет «антрацит».
7. Мягкая кровля с утеплением.
8. Внутренняя лестница.
9. Фасонные элементы цвета «золотой дуб».
10. Дверь «Премиум плюс» с терморазрывом.
11. Козырек.
12. Крыльцо.

el-doorhan.ru

+7 (937) 645-16-16

+7 (846) 270-07-07

9912662@mail.ru

Не является офертой.

Предназначено для предоставления покупателю предварительной информации о товаре.

Все условия купли-продажи товара, в том числе, включая, но не ограничиваясь изделием, ассортиментом, количеством, ценой, сроками и т.д., должны быть согласованы в отдельном договоре.

**ВНИМАНИЕ!** В состав предложения не входят: инженерные сети, чистовая отделка и меблировка.